



T.C.

KÜLTÜR VE TURİZM BAKANLIĞI
İZMİR 2 NUMARALI KÜLTÜR VARLIKLARINI
KORUMA BÖLGE KURULU
KARAR

TOPLANTI TARİHİ VE NO : 29.11.2019-488

45.01/560

KARAR TARİHİ VE NO : 29.11.2019-12148

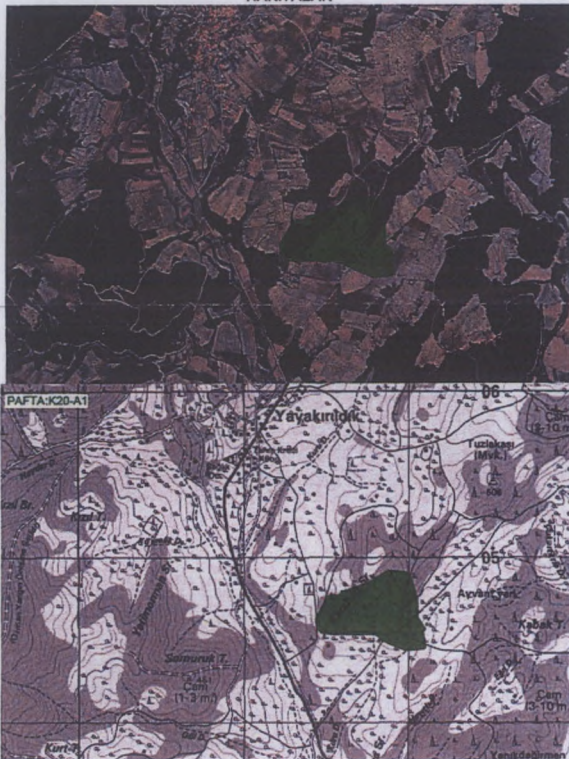
Toplantı Yeri
İZMİR

Manisa ili, Akhisar ilçesi, Yayakırıldık Mahallesi, vatandaş tarafından tespit edilerek Manisa Müzesine teslim edilen eserlere ilişkin bilgi belgelerin iletildiği Manisa İl Kültür ve Turizm Müdürlüğü'nün 28.11.2018 tarihli ve E.968466 sayılı yazısı ve ekleri, alanın 2863 sayılı Kanununun 7. maddesi kapsamında tescil işlemlerinin başlatılmasına ilişkin alınmış İzmir 2 Numaralı Kültür Varlıklarını Koruma Bölge Kurulu'nun 27.02.2019 tarih ve 10851 sayılı kararı, Kurul Müdürlüğüne alana ilişkin Kurum Görüşlerinin istenildiği 21.03.2019 tarih ve E.248844 sayılı yazısı ve gelen Kurum Görüşleri, Kurul Müdürlüğü uzmanlarınca hazırlanan 27.11.2019 tarih ve 524157 sayı ile kayıtlı rapor okundu, yazı ekleri ve işlem dosyası incelendi. Yapılan görüşmeler sonucunda;

Manisa ili, Akhisar ilçesi, Yayakırıldık Mahallesi Mülki Hudutlarında, bir kısmı şahıs bir kısmı orman alanlarından oluşan alanın kararımız eki kadastral pafta üzerinde işaretlendiği şekli ile III (üçüncü) Derece Arkeolojik sit olarak tescil edilmesine, ekli tescil fişinin uygun olduğuna karar verildi.

T Ü R K İ Y E K Ü L T Ü R V A R L I K L A R I V E M Ü Z E L E R G E N E L M Ü D Ü R L Ü Ğ Ü S İ T				HARİTA NO	
İL :	Manisa	İLÇESİ :	Akhisar	MAHALLE - KÖY VEYA MEVKİİ:	Yayakırlık Mah. Taşlık Mevkii
ADI :	Roma Dönemi Nekropol+Yerleşim Alanı				
GENEL TANIM :	Manisa İli, Akhisar ilçesi, Yayakırlık Mahallesi, Taşlık Mevkiinde büyük çoğunluğu ekili-dikili alanlardan oluşan bir bölümü de tapulama harici Ormanlık alan sınırları içerisinde kalan, işlevi Nekropol+Yerleşim alanı olabileceği düşünülen alandır.				
ŞİMDİKİ TEHLİKELER :	Kaçak Kazılar ve İzinsiz Müdahaleler				
ŞİMDİKİ DURUM	Tarım Arazisi-Ormanlık alan				
SİT POTANSİYELİ	3. (Üçüncü) Derece Arkeolojik sit				
ŞİMDİKİ KORUMA	Yok.				
ÖNERİLEN KORUMA :	İlgili yerel yönetim ve güvenlik birimince alanın sık sık kontrolünün yapılması ve yerel halkın konuya ilişkin bilgilendirilmesi korumaya ilişkin ivedilikle alınması gereken önlemlerdir.				
YAYIN DİZİSİ					
Alınan alan Manisa İli, Akhisar İlçesi, Yayakırlık mahallesinin kuş uçuşu yaklaşık 1,5 km güneydoğusunda büyük çoğunluğu ekili dikili tarım alanlarından oluşan bir bölgede yer almaktadır. Alanda yapılan incelemelerde; çok sayıda pişmiş toprak çatı kiremidi, taban tuğlası, çeşitli formlardaki kaplara ait kulp ve gövde parçaları tespit edilmiştir. Ayrıca alanda çevreye geliş güzel yayılmış in-situ konumda olmayan işlenmiş antik bloklar tespit edilmiştir. Özellikle 370 parselde kayıtlı taşınmazda bir araya toplanmış mermer lahit kapağı olabilecek büyük taş bloklar mevcuttur. Söz konusu alana ilişkin; Manisa Müze Müdürlüğü uzmanlarınca tanzim edilmiş 20.11.2018 tarihli raporda ve 07.11.2018 tarihli tutanak ve eklerinde; 2 adet mermer stel, 5 adet taş obje, 1 adet pt kulp parçası ve 1 adet yarım sikke'nin incelenmek üzere alandan alınarak Manisa Müze Müdürlüğüne götürüldüğü belirtilmiştir. Alandan alınarak müzeye götürülen steller, diğer taş objeler ve pişmiş toprak malzemelerin Roma Dönemine ait olduğu anlaşılmaktadır. Ayrıca bölgeden taşınan iki stelden birinin üzerinde bronz ayna ve parfüm şişesi (gözyaşı şişesi?) betimi olduğundan bu stelin bir kadının mezarına/anısına yazıldığı söylenebilir. Özellikle alanda in-situ konumlarında olmasa da vatandaş tarafından yakın noktalardan çıktığı söylenen ve Manisa Müzesine taşınan 2(iki) adet stel, alanda tespit edilen oldukça tahrip olmuş durumda ostotek? parçaları, mermer lahit kapağı olduğunu düşündüğümüz blok, mezar kapağı olabilecek oldukça düz ve yassı kapak taşların etrafına sayıca fazlalığı bu alanda Roma Dönemi lokal bir yerleşimi ve onun nekropol alanı olduğuna işaret etmektedir. Söz konusu bu alanın yaklaşık 1.5 km kuzeydoğusunda; İzmir 2 Numaralı Kültür Varlıklarını Koruma Bölge Kurulunun 14.07.2016 tarih ve 6850 sayılı kararı ile tescillenmiş Akhisar ilçesi, Yayakırlık Mahallesi, Taşlık Mevkiinde büyük çoğunluğu 288 parselde kayıtlı taşınmaz sınırları içerisinde yer alan "Roma Dönemi yerleşim alanı" olarak tescillenmiş 3. Derece Arkeolojik Sit alanı mevcuttur. Söz konusu alanda tespit edilen ve daha önce tescili yapılmış bu tarımcı küçük yerleşim birimi ve bu çevrede henüz tespiti yapılmamış muhtemel benzer küçük lokal yerleşimlerin kullandığı bir nekropol alanı olma olasılığı oldukça yüksektir. Ancak söz konusu bu Arkeolojik alan ile ilgili en net bilgiler ve yorumlar; Manisa Müze Müdürlüğüne taşınmış stellerin bilimsel çalışması ve yayınları tamamlandıktan sonra yapılabilecektir.				KORUMA DERECESİ	
				HAZIRLAYANLAR	
				Fırat ÇEŞME: İMZA	
				Arkeolog	
				Yeliz CAN: İMZA	
				Harita Mühendisi	
				KONTROL EDEN	
				Deniz DÜRDU İMZA	
				Müdür V.	
				KORUMA KURULU KARARLARI	
				REVİZYON	
				KORUMA KURULU ONAYI	
				KÜLTÜR VE TURİZM BAKANLIĞI	
				İZMİR 2 NUMARALI KÜLTÜR	
				VARLIKLARINI KORUMA BÖLGE	
				KURULU MÜDÜRLÜĞÜ	
				İZMİR 2 NUMARALI KÜLTÜR	
				KORUMA BÖLGE ALANININ	
				29.11.2019	
				ASLİ GİBİ	
				Deniz DÜRDU	
				Müdür V.	
				Fırat ÇEŞME	
				Arkeolog	

HARİTALAR



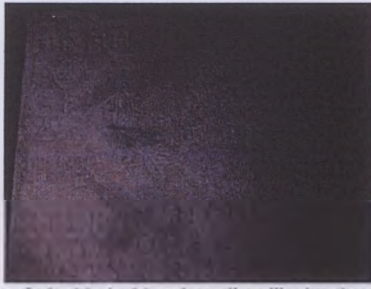
FOTOĞRAFLAR



Alandan Manisa Müzesine taşınan büyük stel



Alandan Manisa Müzesine taşınan küçük stel (sol üstte ayna-farfüm şişesi betimi)



Vatandaş tarafından Manisa Müzesine teslim edilen küçük stel detay
(sol üst köşede ayna ve parfüm şişesi betimi)



Alandaki kesme blok taşlardan bir örnek genel görünüm



Lahit kapağı olabilecek bloklar



Alandaki kesme blok taşlardan bir örnek



İşlik Parçası?



Büyükbölümü kırık ve noksan ostotek?



Mezar kapağı olabilecek bloklar



Alandaki işlenmiş blok taşlardan bir örnek



Alandaki pt stroter ve kulp parçaları



Vatandaş tarafından Manisa Müzesine teslim edilen dip parçası



Vatandaş tarafından Manisa Müzesine teslim edilen kulp Parçası



Vatandaş tarafından Manisa Müzesine teslim edilen obje



Vatandaş tarafından Manisa Müzesine teslim edilen obje



Vatandaş tarafından Manisa Müzesine teslim edilen sikke



Vatandaş tarafından Manisa Müzesine teslim edilen idol? parçası



Vatandaş tarafından Manisa Müzesine teslim edilen obje