

T.C.  
KÜLTÜR VE TURİZM BAKANLIĞI  
ESKİŞEHİR KÜLTÜR VARLIKLARINI KORUMA BÖLGE KURULU

KARAR

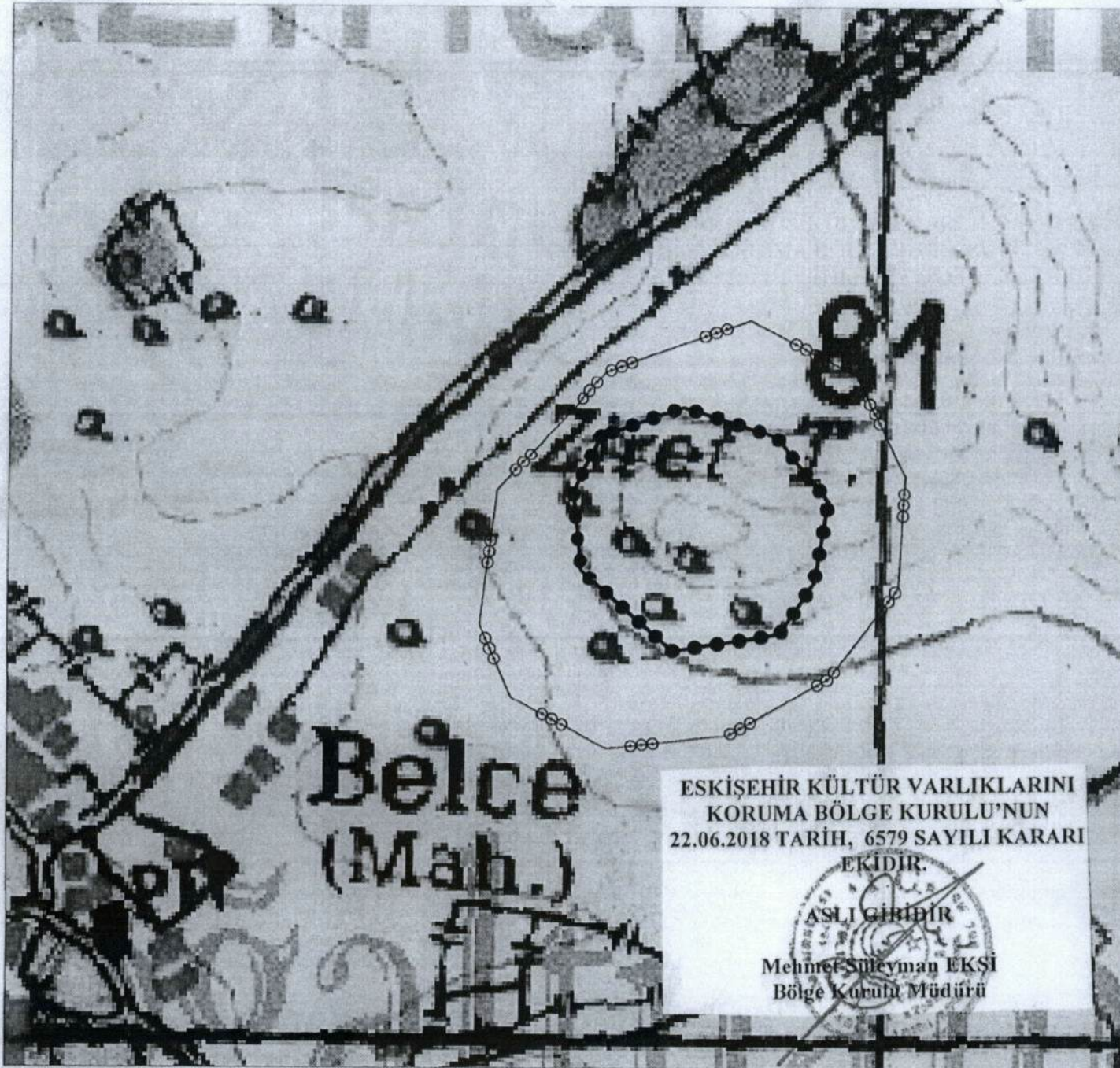
**Toplantı Tarih ve no:** 22.06.2018 - 277  
**Karar Tarih ve no :** 22.06.2018 - 6579

Toplantı Yeri  
**ESKİŞEHİR**

Afyonkarahisar İli, İhsaniye İlçesi, Gazlıgöl Beldesi, Belce Mahallesi sınırları içerisinde tespit edilen Belce Höyük'ün tescili ve öneri I. (Bir) ve III. (Üç) Derece Arkeolojik Sit sınırlarına ilişkin hazırlanan bilgi ve belgelerin değerlendirilmesi konusunda faaliyeti etkilenen kurum görüşlerinin iletilmesi istemine ilişkin Kurul Müdürlüğü'nün 22.04.2015 tarih, 1317 sayılı yazısı, Kurul Müdürlüğü uzmanlarının 05.03.2015 tarihli yerinde inceleme raporu, faaliyeti etkilenen kurum görüşlerinin iletildiği yazılar, Maden İşleri Genel Müdürlüğü'nün 14.07.2015 tarih, 254062 sayılı, Afyonkarahisar Kadastro Müdürlüğü'nün 01.09.2015 tarih, 1055178 sayılı yazısı; 14.06.2018 tarih, 305123 sayılı dosya inceleme raporu, geçiş dönemi koruma esasları ve kullanma şartları önerisi okundu, tescil fişi, koordinatlı sit sınırları krokisi, koordinatların aktarıldığı kadastral krokisi, fotoğrafları ve dosyası incelendi, yapılan görüşmeler sonucunda;

Afyonkarahisar İli, İhsaniye İlçesi, Gazlıgöl Beldesi, Belce Mahallesi sınırları içerisinde tespit edilen Belce Höyük'ün 2863 sayılı Kanun kapsamında I. (Bir) ve III. (Üç) Derece Arkeolojik Sit olarak tesciline; hazırlanan tescil fişi, koordinatlı sit sınırı krokisi ve sit sınırlarının aktarıldığı kadastral krokinin, geçiş dönemi koruma esasları ve kullanma şartlarının uygun olduğuna; söz konusu alanda Kültür Varlıklarını Koruma Yüksek Kurulu'nun Arkeolojik Sitler, Koruma ve Kullanma Koşulları'na ilişkin 05.11.1999 tarih, 658 sayılı İlke Kararı'nda yer alan I. (Bir) ve III. (Üç) Derece Arkeolojik Sitlerle ilgili hükümlerin geçerli olduğuna, sit sınırları içerisinde Kurulumuzdan izinsiz herhangi bir fiziki ve inşai müdahalede bulunulmamasına karar verildi.





İl	: Afyonkarahisar
İlçe	: Ihsaniye
Mah/Köy	: Gazlıgöl Beldesi
Pafta	: K24-B2
Ada	:
Parsel	:
Adı	: Belce Höyük
Tür/Derece	: Arkeolojik/ I.(Bir)-III.(Üç)
Projeksiyon	: UTM 6 Derece
Datum	: ED50
Dom	: 33
Ölçek	: 1/4000

●●●●● I.(Bir) Derece Arkeolojik Sit  
○○○ — ○○○ III.(Üç) Derece Arkeolojik Sit

#### KOORDİNATLAR

Nokta No	Y	X
I. (Bir) Derece Arkeolojik Sit		
1DER	280849.654	4310462.034
1DER1	280916.516	4310440.528
1DER2	280955.055	4310393.223
1DER3	280944.968	4310334.896
1DER4	280919.988	4310297.850
1DER5	280643.102	4310285.530
1DER6	280775.236	4310344.195
1DER7	280768.908	4310400.092
1DER8	280790.302	4310440.969
III. (Üç) Derece Arkeolojik Sit		
3DER	280897.023	4310525.074
3DER1	280974.424	4310485.401
3DER2	281010.601	4310411.443
3DER3	281005.715	4310330.669
3DER4	280956.048	4310265.477
3DER5	280881.944	4310224.850
3DER6	280795.490	4310215.072
3DER7	280724.666	4310251.559
3DER8	280701.898	4310304.285
3DER9	280713.997	4310401.157
3DER10	280793.323	4310487.649

ESKİŞEHİR KÜLTÜR VARLIKLARINI  
KORUMA BÖLGE KURULU'NUN  
22.06.2018 TARİH, 6579 SAYILI KARARI

EKİDİR.

ASLI GİRİDİR

Mehmet Süleyman EKŞİ  
Bölge Kurulu Müdürü

#### HAZIRLAYANLAR

Murat ZORLU  
Şehir Plancısı

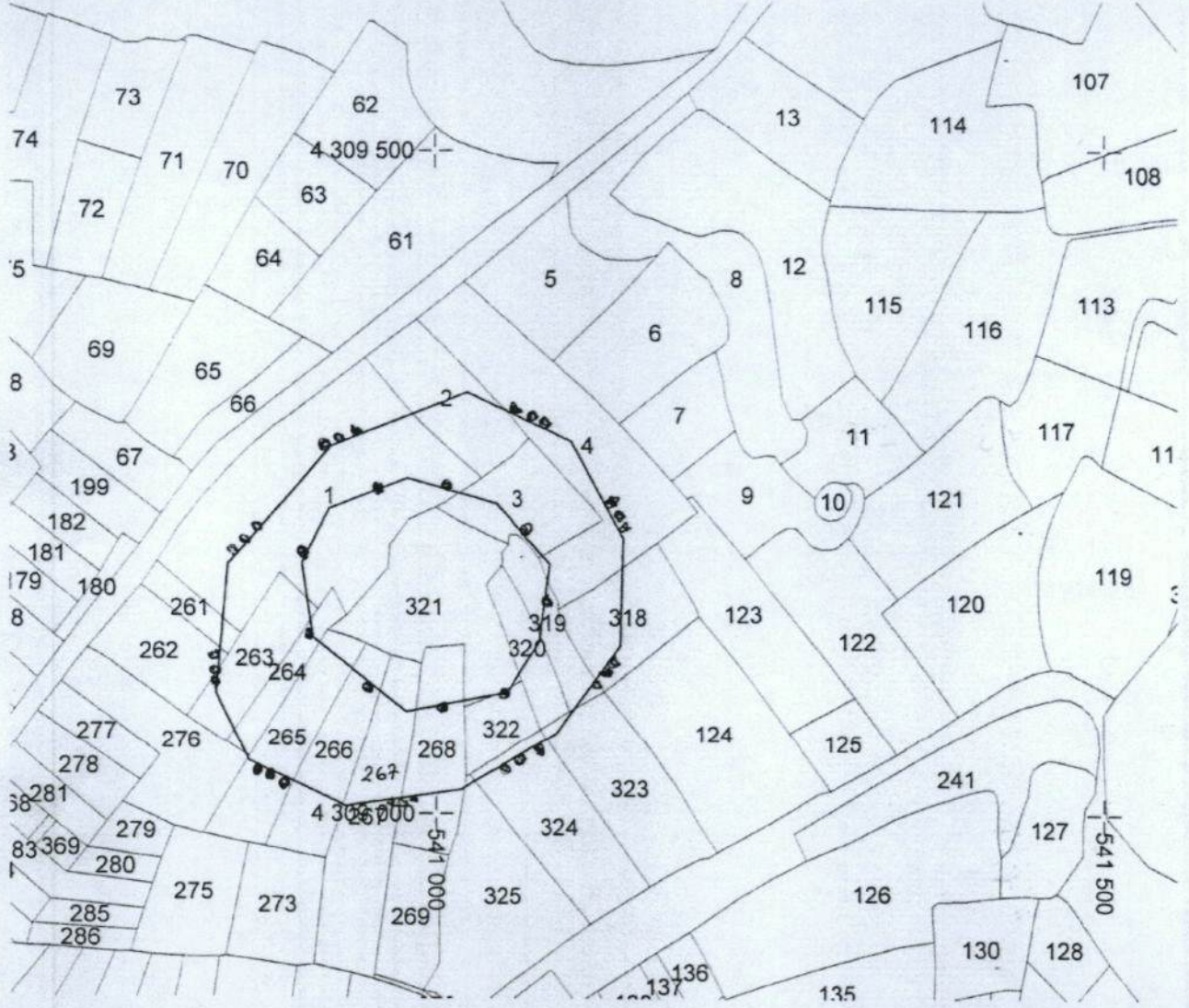
Onur YILDIRIM  
Arkeolog



AFYONKARAHİSAR İLİ İHSANİYE İLÇESİ  
GAZLIGÖL BELDESİ BELCE MAHALLESİ  
BELCE HÖYÜK  
I. (BİR) VE III. (ÜÇ) DERECE ARKEOLOJİK SİTİ

- ..... I. (Bir) Derece Arkeolojik Sit Sınırı  
... .. III. (Üç) Derece Arkeolojik Sit Sınırı

4  
1/5000



Aysun AKGÜN  
Kadastro Teknisyeni

*A. Akgün*

ESKİŞEHİR KÜLTÜR VARLIKLARINI  
KORUMA BÖLGE KURULU'NUN  
22.06.2018 TARİH, 6579 SAYILI KARARI

EKİDİR

ASLI GİBİDİR

Mehmet Süleyman EKŞİ  
Bölge Kurulu Müdürü





AVRUPA KONSEYİ	KÜLTÜREL VARLIKLARI KORUMA ENVANTERİ K.V.K.E		SIT	ENVANTER NO:	
TÜRKİYE	ESKİŞEHİR KÜLTÜR VARLIKLARINI KORUMA BÖLGE KURULU			HARİTA NO:	
İli: Afyonkarahisar	İlçesi: İhsaniye	Mahalle veya Köyü: Belce Mahallesi	Pafta:	Ada:	Parsel:

Adı: Belce Höyük

**GENEL TANIM:** Belce Mahallesi'nin yaklaşık 600 metre kuzeydoğusunda, Belce-Gazlıgöl yolunun yaklaşık 500. Metresinde ve yolun 140 metre güneyinde yer almaktadır. Höyüğün doğal kayalık alan üzerine kurulmuş olduğu ve yaklaşık 25 metre yüksekliğinde olduğu, yüzeydeki malzemelerden anlaşıldığı kadarıyla yoğunlukla güney-güneybatı yönündeki yaklaşık 250 metrelik geniş bir alanda yerleşim gördüğü değerlendirilmektedir. Alanda eski tarihli kaçak kazı çukurları mevcuttur.

**Koruma Şimdiki Tehlikeler:** Tarımsal faaliyetler ve kaçak kazılar nedeniyle gerçekleşecek tahribatlara karşı korumasız.

**Şimdiki Durum:** Bir kısmı kaçakçılar tarafından kazılan eski tarihli çukurlar bulunmaktadır.

**Koruma Derecesi:** I. (Bir) ve III. (Üç) Derece Arkeolojik Sit

**Sit Potansiyeli:** I. (Bir) ve III. (Üç) Derece Arkeolojik Sit

**HAZIRLAYANLAR :** TARIH: 14.06.2018

Onur YILDIRIM  
Arkeolog

Sezgin SAKARYA  
Sanat Tarihçi

**Şimdiki Koruma:**

ESKİŞEHİR KÜLTÜR VARLIKLARINI  
KORUMA BÖLGE KURULU'NUN  
22.06.2018 TARİH, 6579 SAYILI KARARI  
EKİDİR.

**Önerilen Koruma:**

**KONTROL EDEN:** TARIH : 14.06.2018

Mehmet Süleyman EKŞİ  
Bölge Kurulu Müdürü

ASLI GİBİDİR  
Mehmet Süleyman EKŞİ  
Bölge Kurulu Müdürü

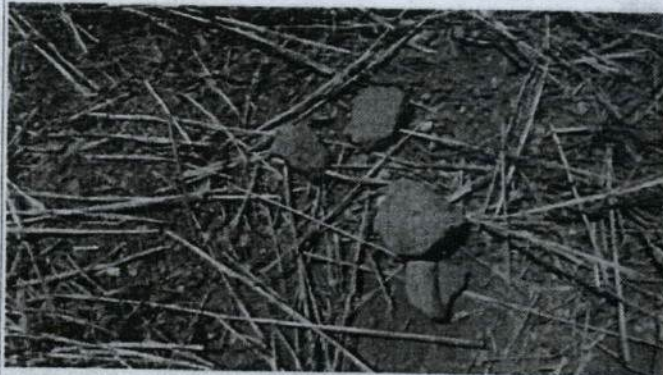
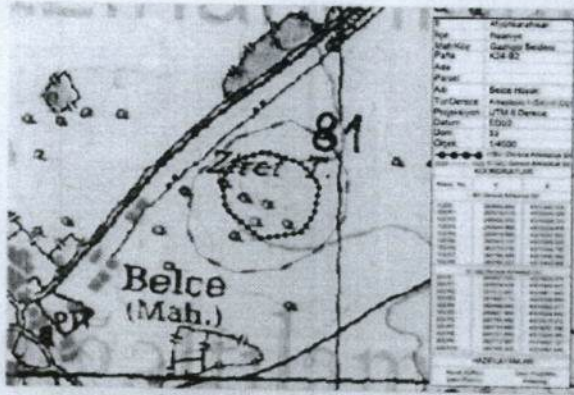
**KURUL KARARLARI:**

**Yayın Dizisi: -**

**REVİZYON:** GEEAYK ONAYI:

**Gözlemler:**

Kurul İsmi:  
Kurul Karar Tarihi:  
Kurul Karar No:





AFYONKARAHİSAR İLİ, İHSANIYE İLÇESİ, GAZLIGÖL BELDESİ, BELCE MAHALLESİ  
BELCE HÖYÜK

I. (BİR) VE III. (ÜÇ) DERECE ARKEOLOJİK SİT ALANINDA KALAN PARSELLERİN LİSTESİ

BELDE/MAHALLE	ADA	PARSEL	BEYANLAR HANESİNE YAZILACAK ŞERH
<b>Gazlıgöl/Belce</b>	<b>103</b>	320	<b>"Tamamı I. (Bir) ve III. (Üç) Derece Arkeolojik Sit alanında kalmaktadır"</b>
Gazlıgöl/Belce	103	321	"Tamamı I. (Bir) ve III. (Üç) Derece Arkeolojik Sit alanında kalmaktadır"
Gazlıgöl/Belce	103	322	"Tamamı I. (Bir) ve III. (Üç) Derece Arkeolojik Sit alanında kalmaktadır"
Gazlıgöl/Belce	103	3	"Tamamı I. (Bir) ve III. (Üç) Derece Arkeolojik Sit alanında kalmaktadır"
Gazlıgöl/Belce	103	265	"Tamamı I. (Bir) ve III. (Üç) Derece Arkeolojik Sit alanında kalmaktadır"
Gazlıgöl/Belce	103	266	"Tamamı I. (Bir) ve III. (Üç) Derece Arkeolojik Sit alanında kalmaktadır"
Gazlıgöl/Belce	103	267	"Tamamı I. (Bir) ve III. (Üç) Derece Arkeolojik Sit alanında kalmaktadır"
<b>Gazlıgöl/Belce</b>	<b>103</b>	1	<b>"Bir bölümü I. (Bir) ve III. (Üç) Derece Arkeolojik Sit alanında kalmaktadır"</b>
Gazlıgöl/Belce	103	2	"Bir bölümü I. (Bir) ve III. (Üç) Derece Arkeolojik Sit alanında kalmaktadır"
Gazlıgöl/Belce	103	4	"Bir bölümü I. (Bir) ve III. (Üç) Derece Arkeolojik Sit alanında kalmaktadır"
Gazlıgöl/Belce	103	319	"Bir bölümü I. (Bir) ve III. (Üç) Derece Arkeolojik Sit alanında kalmaktadır"
Gazlıgöl/Belce	103	268	"Bir bölümü I. (Bir) ve III. (Üç) Derece Arkeolojik Sit alanında kalmaktadır"
Gazlıgöl/Belce	103	264	"Bir bölümü I. (Bir) ve III. (Üç) Derece Arkeolojik Sit alanında kalmaktadır"
Gazlıgöl/Belce	103	263	"Bir bölümü I. (Bir) ve III. (Üç) Derece Arkeolojik Sit alanında kalmaktadır"
<b>Gazlıgöl/Belce</b>	<b>103</b>	261	<b>"Bir bölümü III. (Üç) Derece Arkeolojik Sit alanında kalmaktadır"</b>
Gazlıgöl/Belce	103	262	"Bir bölümü III. (Üç) Derece Arkeolojik Sit alanında kalmaktadır"
Gazlıgöl/Belce	103	318	"Bir bölümü III. (Üç) Derece Arkeolojik Sit alanında kalmaktadır"
Gazlıgöl/Belce	103	323	"Bir bölümü III. (Üç) Derece Arkeolojik Sit alanında kalmaktadır"
Gazlıgöl/Belce	103	324	"Bir bölümü III. (Üç) Derece Arkeolojik Sit alanında kalmaktadır"
Gazlıgöl/Belce	103	325	"Bir bölümü III. (Üç) Derece Arkeolojik Sit alanında kalmaktadır"