

T.C.  
KÜLTÜR VE TURİZM BAKANLIĞI  
ESKİŞEHİR KÜLTÜR VARLIKLARINI KORUMA BÖLGE KURULU

KARAR

**Toplantı Tarih ve no:** 25.10.2018 – 291

**Karar Tarih ve no :** 25.10.2018 –6923

**Toplantı Yeri**

**ESKİŞEHİR**

Eskişehir İli, Seyitgazi İlçesi'nde yer alan Selçuklu Hamamı, Kervansaray, Çarşı Cami ve Eski Tekel Binası'nın koruma alanlarının belirlenmesinin istendiği Seyitgazi Belediye Başkanlığı'nın (İmar ve Şehircilik Müdürlüğü) 24.10.2018 tarih, 97521349-310.02.02.01-E.3833 sayılı yazısı, 24.10.2018 tarih ve 499848 sayılı dosya inceleme raporları, paftası ve dosyası incelendi, yapılan görüşmeler sonucunda;

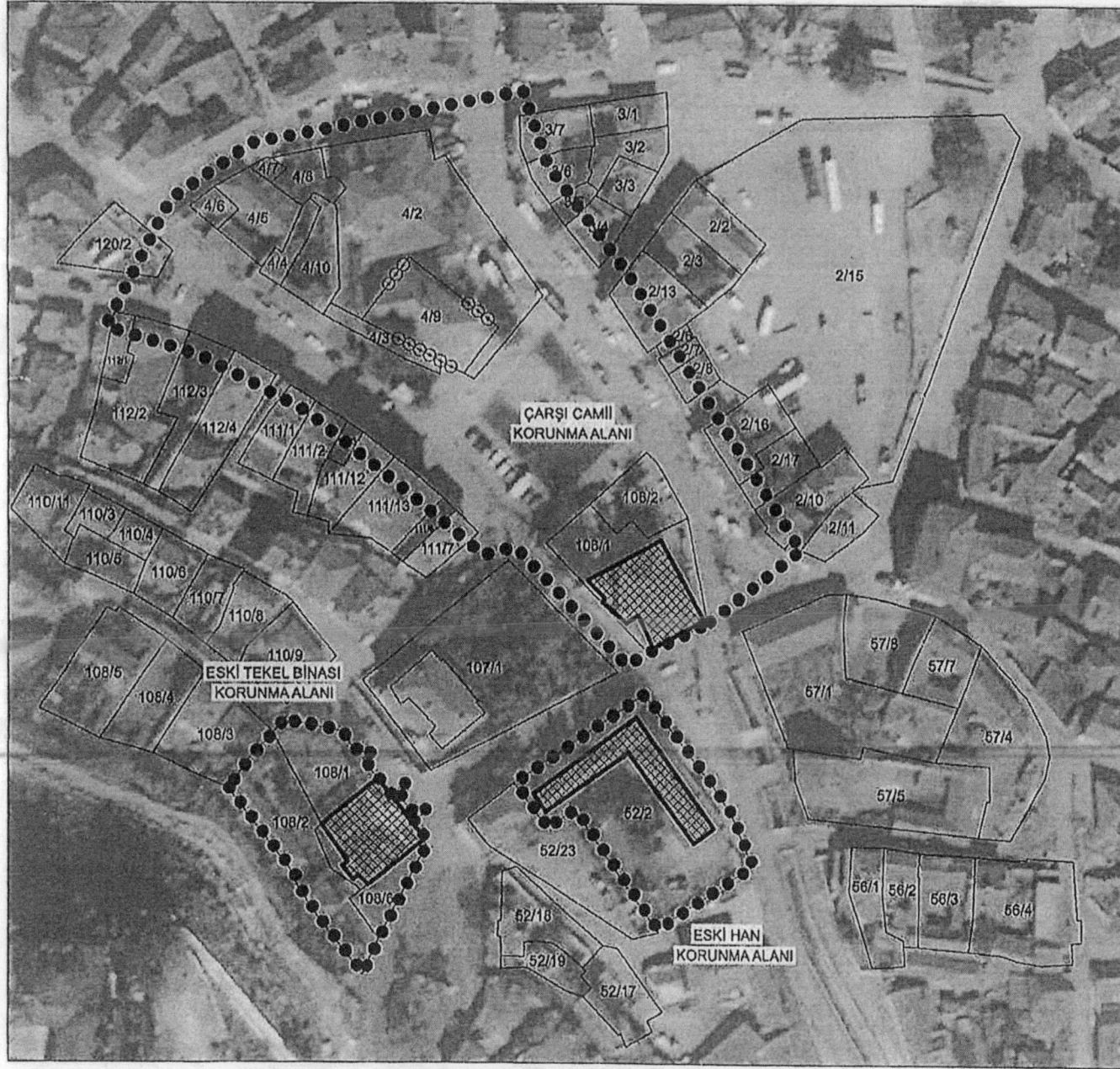
Eskişehir ili, Seyitgazi İlçesi'nde 16.05.2012 tarih ve 506 sayılı Kararı ile sit sınırları ve geçiş dönemi koruma esasları ile kullanma şartları belirlenen Seyitgazi Nakoleia Antik Kenti II. (İki) ve III. (Üç) Derece Arkeolojik Siti sınırları içinde yer alan taşınmazlardan;

- İkiçeşme Mahallesi, 108 ada, 1 parselinde kayıtlı taşınmazda yer alan Konya Kültür ve Tabiat Varlıklarını Koruma Kurulu'nun 04.01.1991 gün, 924 sayılı Kararı eki Liste II'de 2. Grup yapı olarak tescilli Tekel Binası (Eski Hükümet Konağı),

- Derebenek Mahallesi 52 ada, 2 parselinde kayıtlı taşınmazda yer alan, Gayrimenkul Eski Eserler ve Anıtlar Yüksek Kurulu'nun 06.02.1982 tarih ve A-3302 sayılı kararı ile tescilli ve Konya Kültür ve Tabiat Varlıklarını Koruma Kurulunun 04.01.1991 tarih ve 924 sayılı kararıyla Koruma grubu II. grup olarak belirlenen Eski Han,

- İkiçeşme Mahallesi, 106 ada, 1 parselinde kayıtlı taşınmazda yer alan, Gayrimenkul Eski Eserler ve Anıtlar Yüksek Kurulu'nun 06.02.1982 tarih ve A-3302 sayılı Kararı ile tescil edilmiş, Konya Kültür ve Tabiat Varlıklarını Koruma Kurulu'nun 04.01.1991 tarih ve 924 sayılı Kararı ile koruma grubu I. (Bir) Grup olarak belirlenen Çarşı Camii'ne ilişkin kararımız eki paftaların hazırlanacak olan Koruma Amaçlı İmar Planına altlık oluşturması amacıyla Korunma Alanı olarak belirlenmesine karar verildi.

# KORUNMASI GEREKLİ TAŞINMAZ KÜLTÜR VARLIKLARI VE KORUNMA ALANI KROKİSİ

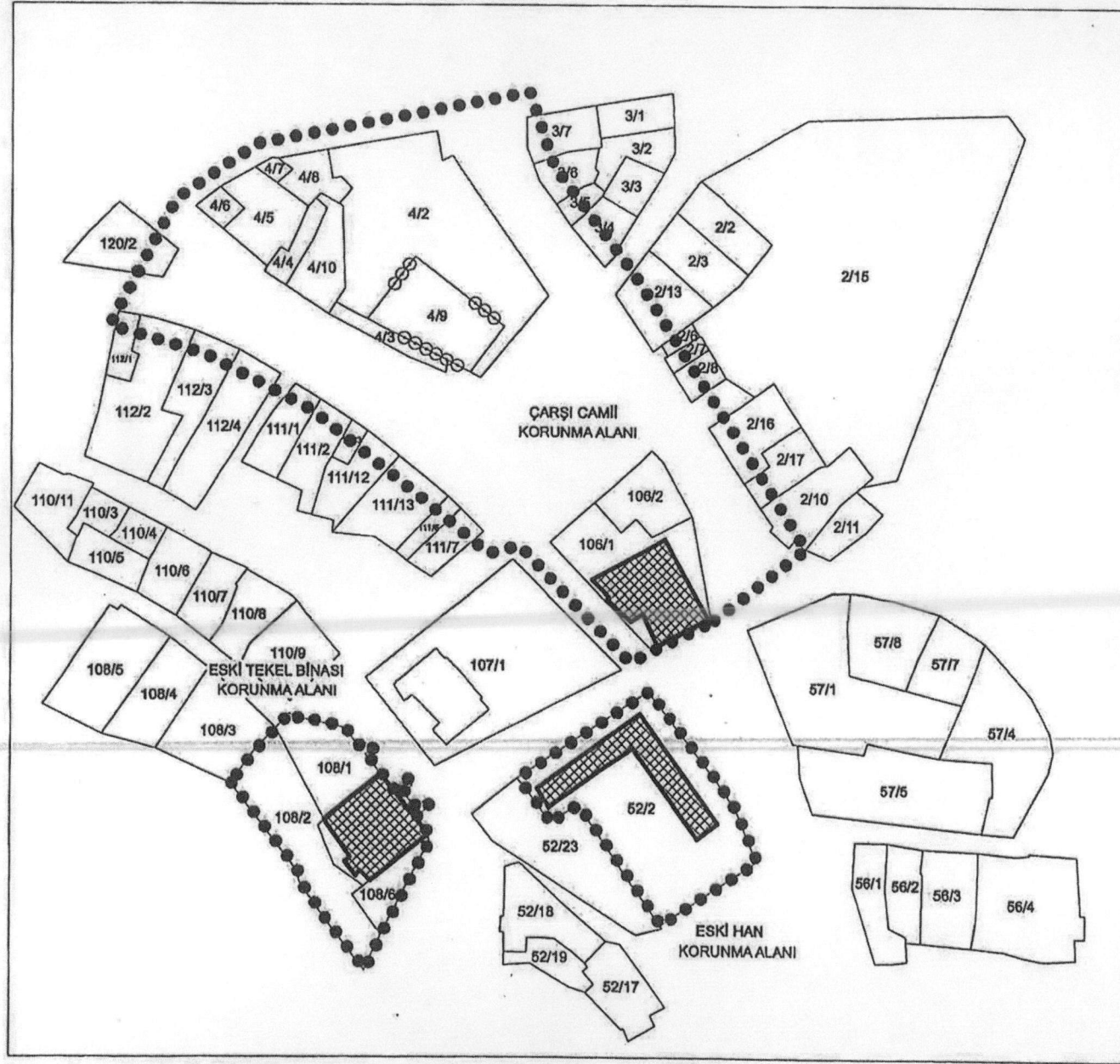


Adı	Çarşı Camii, Eski Han ve Eski Tekel Binası Korunma Alanı
İl / İlçe	Eskişehir / Seyitgazi
Mahalle	Yunus, İkiceşme ve Derebenek Mahalleleri
Ada/Parsel	52/2 - 106/1 - 180/1
Tür	Korunması Gerekli Kültür Varlığı
Ölçek	1/Kroki
●●●●●●	Korunma Alanı
○○○ —	III. (Üç) Der. Ark. Sit
■	Korunması Gerekli Kültür Varlığı

ESKİŞEHİR KÜLTÜR VARLIKLARINI KORUMA BÖLGE KURULU'NUN 25.10.2018 TARİH VE 6923 SAYILI KARARI EKİDİR.



# KORUNMASI GEREKLİ TAŞINMAZ KÜLTÜR VARLIKLARI VE KORUNMA ALANI KROKİSİ



Adı	Çarşı Camii, Eski Han ve Eski Tekel Binası Korunma Alanı
İl / İlçe	Eskişehir / Seyitgazi
Mahalle	Yunus, İkçeşme ve Derebenek Mahalleleri
Ada/Parsel	52/2 - 106/1 - 180/1
Tür	Korunması Gerekli Kültür Varlığı
Ölçek	1/Kroki
●●●●●	Korunma Alanı
○○○ —	III. (Üç) Der. Ark. Sit
■	Korunması Gerekli Kültür Varlığı

ESKİŞEHİR KÜLTÜR VARLIKLARINI  
KORUMA BÖLGE KURULU'NUN  
25.10.2018 TARİH VE 6923 SAYILI KARARI  
EKİDİR.

ASLI GİBİDİR

Mehmet Süleyman EKŞİ  
Bölge Kurulu Başkanı

**ESKİŞEHİR İLİ, SEYİTGAZİ İLÇESİ,  
II.(İKİ) GRUP KORUNMASI GEREKLİ KÜLTÜR VARLIĞI  
KORUNMA ALANI SINIRLARI İÇERİSİNDE  
KALAN PARSELLERİN LİSTESİ**

İLÇE/MAHALLE	ADA	PARSEL	BEYANLAR HANESİNE YAZILACAK ŞERH
Seyitgazi İlçesi, Yunus Mahallesi	2	6	"II.(İki) Grup Korunması Gerekli Kültür Varlığı Korunma Alanı Sınırları İçerisinde Kalmaktadır"
Seyitgazi İlçesi, Yunus Mahallesi	2	7	"II.(İki) Grup Korunması Gerekli Kültür Varlığı Korunma Alanı Sınırları İçerisinde Kalmaktadır"
Seyitgazi İlçesi, Yunus Mahallesi	2	8	"II.(İki) Grup Korunması Gerekli Kültür Varlığı Korunma Alanı Sınırları İçerisinde Kalmaktadır"
Seyitgazi İlçesi, Yunus Mahallesi	2	10	"II.(İki) Grup Korunması Gerekli Kültür Varlığı Korunma Alanı Sınırları İçerisinde Kalmaktadır"
Seyitgazi İlçesi, Yunus Mahallesi	2	13	"II.(İki) Grup Korunması Gerekli Kültür Varlığı Korunma Alanı Sınırları İçerisinde Kalmaktadır"
Seyitgazi İlçesi, Yunus Mahallesi	2	16	"II.(İki) Grup Korunması Gerekli Kültür Varlığı Korunma Alanı Sınırları İçerisinde Kalmaktadır"
Seyitgazi İlçesi, Yunus Mahallesi	2	17	"II.(İki) Grup Korunması Gerekli Kültür Varlığı Korunma Alanı Sınırları İçerisinde Kalmaktadır"
Seyitgazi İlçesi, Yunus Mahallesi	3	4	"II.(İki) Grup Korunması Gerekli Kültür Varlığı Korunma Alanı Sınırları İçerisinde Kalmaktadır"
Seyitgazi İlçesi, Yunus Mahallesi	3	5	"II.(İki) Grup Korunması Gerekli Kültür Varlığı Korunma Alanı Sınırları İçerisinde Kalmaktadır"
Seyitgazi İlçesi, Yunus Mahallesi	3	6	"II.(İki) Grup Korunması Gerekli Kültür Varlığı Korunma Alanı Sınırları İçerisinde Kalmaktadır"
Seyitgazi İlçesi, Yunus Mahallesi	3	7	"II.(İki) Grup Korunması Gerekli Kültür Varlığı Korunma Alanı Sınırları İçerisinde Kalmaktadır"
Seyitgazi İlçesi, Yunus Mahallesi	4	2	"II.(İki) Grup Korunması Gerekli Kültür Varlığı Korunma Alanı Sınırları İçerisinde Kalmaktadır"
Seyitgazi İlçesi, Yunus Mahallesi	4	3	"II.(İki) Grup Korunması Gerekli Kültür Varlığı Korunma Alanı Sınırları İçerisinde Kalmaktadır"
Seyitgazi İlçesi, Yunus Mahallesi	4	4	"II.(İki) Grup Korunması Gerekli Kültür Varlığı Korunma Alanı Sınırları İçerisinde Kalmaktadır"
Seyitgazi İlçesi, Yunus Mahallesi	4	5	"II.(İki) Grup Korunması Gerekli Kültür Varlığı Korunma Alanı Sınırları İçerisinde Kalmaktadır"
Seyitgazi İlçesi, Yunus Mahallesi	4	6	"II.(İki) Grup Korunması Gerekli Kültür Varlığı Korunma Alanı Sınırları İçerisinde Kalmaktadır"
Seyitgazi İlçesi, Yunus Mahallesi	4	7	"II.(İki) Grup Korunması Gerekli Kültür Varlığı Korunma Alanı Sınırları İçerisinde Kalmaktadır"
Seyitgazi İlçesi, Yunus Mahallesi	4	8	"II.(İki) Grup Korunması Gerekli Kültür Varlığı Korunma Alanı Sınırları İçerisinde Kalmaktadır"
Seyitgazi İlçesi, Yunus Mahallesi	4	9	"II.(İki) Grup Korunması Gerekli Kültür Varlığı Korunma Alanı Sınırları İçerisinde Kalmaktadır"
Seyitgazi İlçesi, Yunus Mahallesi	4	10	"II.(İki) Grup Korunması Gerekli Kültür Varlığı Korunma Alanı Sınırları İçerisinde Kalmaktadır"
Seyitgazi İlçesi, Derebenek Mah.	52	2	"II.(İki) Grup Korunması Gerekli Kültür Varlığı Korunma Alanı Sınırları İçerisinde Kalmaktadır"
Seyitgazi İlçesi, İkiçeşme Mahallesi	106	1	"II.(İki) Grup Korunması Gerekli Kültür Varlığı Korunma Alanı Sınırları İçerisinde Kalmaktadır"
Seyitgazi İlçesi, İkiçeşme Mahallesi	106	2	"II.(İki) Grup Korunması Gerekli Kültür Varlığı Korunma Alanı Sınırları İçerisinde Kalmaktadır"
Seyitgazi İlçesi, İkiçeşme Mahallesi	108	1	"II.(İki) Grup Korunması Gerekli Kültür Varlığı Korunma Alanı Sınırları İçerisinde Kalmaktadır"

Seyitgazi İlçesi, İkiçeşme Mahallesi	108	2	"II.(İki) Grup Korunması Gerekli Kültür Varlığı Korunma Alanı Sınırları İçerisinde Kalmaktadır"
Seyitgazi İlçesi, İkiçeşme Mahallesi	108	6	"II.(İki) Grup Korunması Gerekli Kültür Varlığı Korunma Alanı Sınırları İçerisinde Kalmaktadır"
Seyitgazi İlçesi, İkiçeşme Mahallesi	111	1	"II.(İki) Grup Korunması Gerekli Kültür Varlığı Korunma Alanı Sınırları İçerisinde Kalmaktadır"
Seyitgazi İlçesi, İkiçeşme Mahallesi	111	2	"II.(İki) Grup Korunması Gerekli Kültür Varlığı Korunma Alanı Sınırları İçerisinde Kalmaktadır"
Seyitgazi İlçesi, İkiçeşme Mahallesi	111	3	"II.(İki) Grup Korunması Gerekli Kültür Varlığı Korunma Alanı Sınırları İçerisinde Kalmaktadır"
Seyitgazi İlçesi, İkiçeşme Mahallesi	111	6	"II.(İki) Grup Korunması Gerekli Kültür Varlığı Korunma Alanı Sınırları İçerisinde Kalmaktadır"
Seyitgazi İlçesi, İkiçeşme Mahallesi	111	7	"II.(İki) Grup Korunması Gerekli Kültür Varlığı Korunma Alanı Sınırları İçerisinde Kalmaktadır"
Seyitgazi İlçesi, İkiçeşme Mahallesi	111	12	"II.(İki) Grup Korunması Gerekli Kültür Varlığı Korunma Alanı Sınırları İçerisinde Kalmaktadır"
Seyitgazi İlçesi, İkiçeşme Mahallesi	111	13	"II.(İki) Grup Korunması Gerekli Kültür Varlığı Korunma Alanı Sınırları İçerisinde Kalmaktadır"
Seyitgazi İlçesi, İkiçeşme Mahallesi	112	1	"II.(İki) Grup Korunması Gerekli Kültür Varlığı Korunma Alanı Sınırları İçerisinde Kalmaktadır"
Seyitgazi İlçesi, İkiçeşme Mahallesi	112	2	"II.(İki) Grup Korunması Gerekli Kültür Varlığı Korunma Alanı Sınırları İçerisinde Kalmaktadır"
Seyitgazi İlçesi, İkiçeşme Mahallesi	112	3	"II.(İki) Grup Korunması Gerekli Kültür Varlığı Korunma Alanı Sınırları İçerisinde Kalmaktadır"
Seyitgazi İlçesi, İkiçeşme Mahallesi	112	4	"II.(İki) Grup Korunması Gerekli Kültür Varlığı Korunma Alanı Sınırları İçerisinde Kalmaktadır"
Seyitgazi İlçesi, İkiçeşme Mahallesi	120	2	"II.(İki) Grup Korunması Gerekli Kültür Varlığı Korunma Alanı Sınırları İçerisinde Kalmaktadır"