

T.C.  
KÜLTÜR VE TURİZM BAKANLIĞI  
ESKİŞEHİR KÜLTÜR VARLIKLARINI KORUMA BÖLGE KURULU

**KARAR**

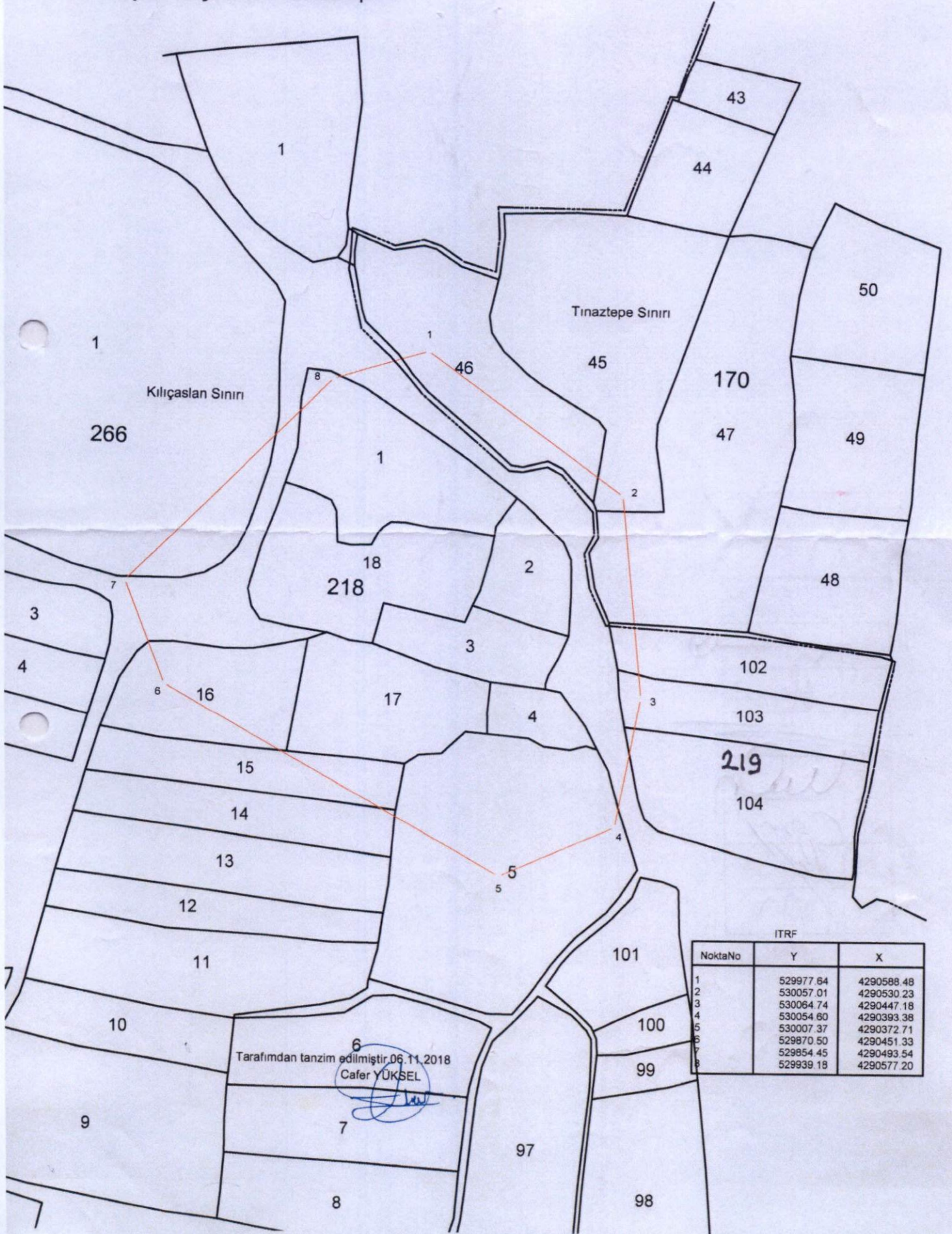
**Toplantı Tarih ve no:** 13.03.2019 - 304  
**Karar Tarih ve no :** 13.03.2019 - 7364

**Toplantı Yeri**  
**AFYONKARAHİSAR**

Afyonkarahisar İli, Sinanpaşa İlçesi, Kılıçaslan ve Tınaztepe Beldeleri sınırları içerisinde tespit edilen öneri Özpınar Mevkii Arkeolojik Alanı'nın tesciline esas hazırlanan bilgi ve belgelerin değerlendirilmesi istemine ilişkin Eskişehir Kültür Varlıklarını Koruma Bölge Kurulu Müdürlüğü uzmanlarının 08.10.2018 tarihli raporu, ilgili kurum görüşlerinin iletildiği yazılar, Enerji ve Tabii Kaynaklar Bakanlığının(Maden İşleri Genel Müdürlüğü) 16.10.2018 tarih, E.446509 sayılı yazısı, Afyonkarahisar Valiliğinin (Kadastro Müdürlüğü) 06.11.2018 tarih, E.3449045 sayılı yazısı ve eki, 11.03.2019 tarih, 118940 sayılı dosya inceleme raporu okundu, koordinatlı sit paftası, sit sınırlarının aktarıldığı koordinatlı kadastral paftası, tescil fişi, fotoğrafları ve dosyası incelendi, yapılan görüşmeler sonucunda;

Afyonkarahisar İli, Sinanpaşa İlçesi, Kılıçaslan ve Tınaztepe Beldeleri sınırları içerisinde tespit edilen ve 2863 sayılı Kanun'un 6. Maddesi kapsamında korunması gerekli kültür varlıklarından olan alanın "Özpınar Mevkii Arkeolojik Alanı" adıyla I.(Bir) Derece Arkeolojik Sit alanı olarak tesciline, hazırlanan tescil fişi, koordinatlı sit paftası ve sit sınırlarının aktarıldığı koordinatlı kadastral paftanın uygun olduğuna; söz konusu alanda Kültür Varlıklarını Koruma Yüksek Kurulu'nun Arkeolojik Sitler, Koruma ve Kullanma Koşulları'na ilişkin 05.11.1999 tarih, 658 sayılı İlke Kararı'nın ilgili hükümlerinin geçerli olduğuna ve bu hükümlerin geçiş dönemi koruma esasları ve kullanma koşulları olarak belirlenmesine, sit sınırları içerisinde gerekli güvenlik önlemlerinin artırılmasına ve Kurulumuzdan izinsiz herhangi bir fiziki ve inşai müdahalede bulunulmamasına karar verildi.

İLİ: Afyonkarahisar  
İlçesi: Sinanpaşa  
Köyü: Kılıçaslan-Tınaztepe



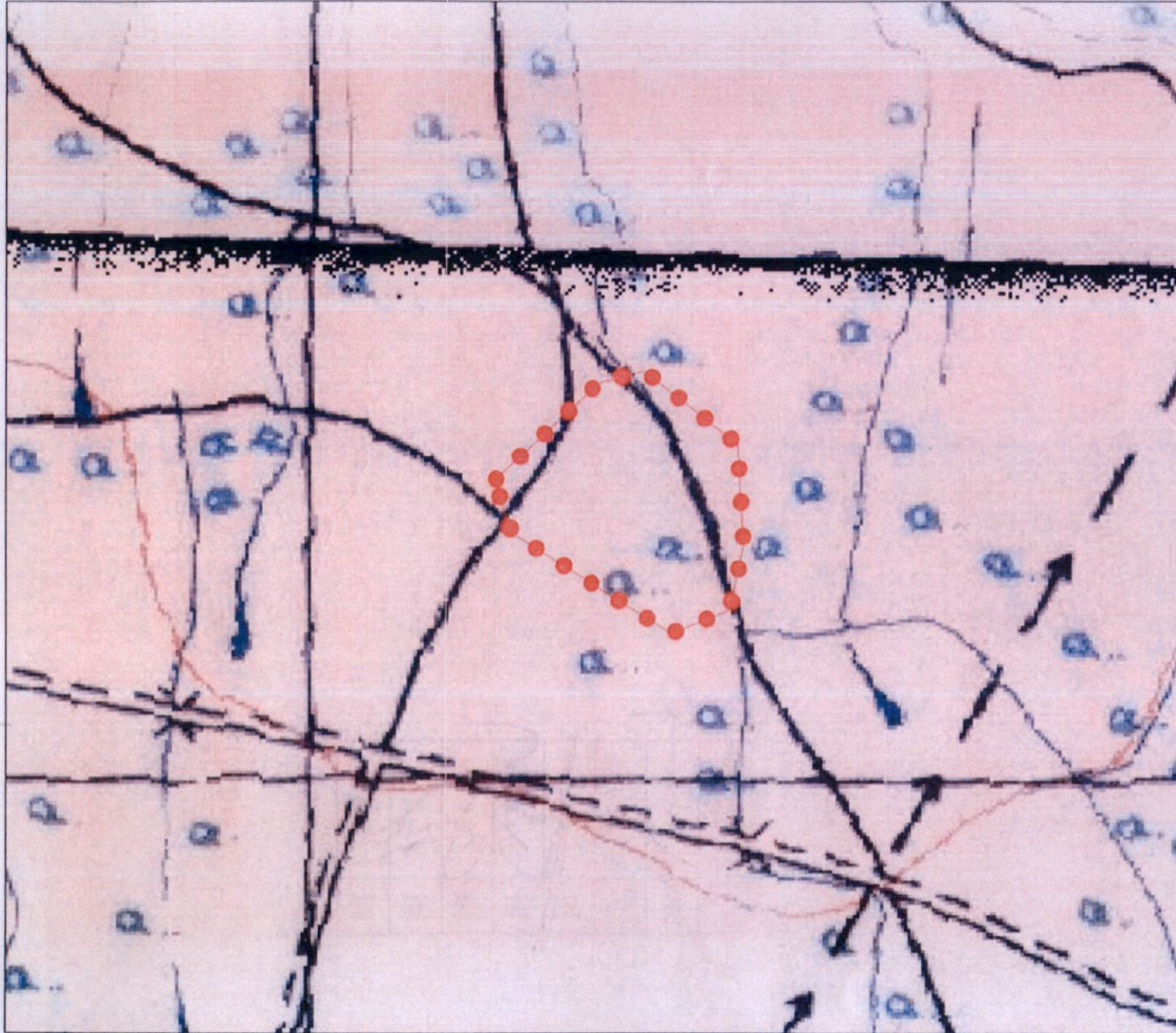
Taraflımdan tanzim edilmiştir.06.11.2018

Cafer YÜKSEL

ITRF

NoktaNo	Y	X
1	529977.64	4290588.48
2	530057.01	4290530.23
3	530064.74	4290447.18
4	530054.60	4290393.38
5	530007.37	4290372.71
6	529870.50	4290451.33
7	529854.45	4290493.54
8	529939.18	4290577.20

## KOORDİNATLI ARKEOLOJİK SİT SINIRI KROKİSİ



İl	: Afyonkarahisar
İlçe	: Sinanpaşa
Mah.	: -
Pafta	: K24-B4, K24-C1
Adı	: Özpınar Mevkii Arkeolojik Alanı
Tür/Derece	: I.(Bir) Der. Arkeolojik Sit
Projeksiyon	: UTM 6 Derece
Datum	: ED50
Dom	: 33
Ölçek	: 1/Kroki
● ● ●	: I. (Bir) Derece Ark. Sit Sınırı

### I.(Bir) Derece Sit Sınırı Koordinat Listesi

Nokta No	Y	X
1	269281.061	4292347.074
2	269358.498	4292286.242
3	269363.498	4292202.958
4	269351.602	4292149.505
5	269303.713	4292130.393
6	269169.451	4292213.479
7	269154.786	4292256.197
8	269242.243	4292337.059



AFYONKARAHİSAR İLİ, SİNANPAŞA İLÇESİ, KILIÇASLAN VE TINAZTEPE BELDELERİ  
ÖZPINAR MEVKİİ ARKEOLOJİK ALANI  
I.(BİR) DERECE ARKEOLOJİK SİT ALANINDA KALAN PARSELLERİN LİSTESİ

İLÇE/KÖY	ADA	PARSEL	BEYANLAR HANESİNE YA
<b>"Bir Bölümü I.(Bir) Derece Arkeolojik Sit alanında kalmaktadır"</b>			
Afyonkarahisar İli, Sinanpaşa İlçesi, Tınaztepe Beldesi	170	45	"Bir Bölümü I.(Bir) Derece Arkeolojik
Afyonkarahisar İli, Sinanpaşa İlçesi, Tınaztepe Beldesi	170	46	"Bir Bölümü I.(Bir) Derece Arkeolojik
Afyonkarahisar İli, Sinanpaşa İlçesi, Tınaztepe Beldesi	170	47	"Bir Bölümü I.(Bir) Derece Arkeolojik
Afyonkarahisar İli, Sinanpaşa İlçesi, Tınaztepe Beldesi	218	1	"Bir Bölümü I.(Bir) Derece Arkeolojik
Afyonkarahisar İli, Sinanpaşa İlçesi, Tınaztepe Beldesi	218	5	"Bir Bölümü I.(Bir) Derece Arkeolojik
Afyonkarahisar İli, Sinanpaşa İlçesi, Tınaztepe Beldesi	218	14	"Bir Bölümü I.(Bir) Derece Arkeolojik
Afyonkarahisar İli, Sinanpaşa İlçesi, Tınaztepe Beldesi	218	15	"Bir Bölümü I.(Bir) Derece Arkeolojik
Afyonkarahisar İli, Sinanpaşa İlçesi, Tınaztepe Beldesi	218	16	"Bir Bölümü I.(Bir) Derece Arkeolojik
Afyonkarahisar İli, Sinanpaşa İlçesi, Tınaztepe Beldesi	219	102	"Bir Bölümü I.(Bir) Derece Arkeolojik
Afyonkarahisar İli, Sinanpaşa İlçesi, Tınaztepe Beldesi	219	103	"Bir Bölümü I.(Bir) Derece Arkeolojik
Afyonkarahisar İli, Sinanpaşa İlçesi, Tınaztepe Beldesi	219	104	"Bir Bölümü I.(Bir) Derece Arkeolojik
Afyonkarahisar İli, Sinanpaşa İlçesi, Kılıçaslan Beldesi	261	1	"Bir Bölümü I.(Bir) Derece Arkeolojik
<b>"Tamamı I.(Bir) Derece Arkeolojik Sit alanında kalmaktadır"</b>			
Afyonkarahisar İli, Sinanpaşa İlçesi, Tınaztepe Beldesi	218	2	"Tamamı I.(Bir) Derece Arkeolojik S
Afyonkarahisar İli, Sinanpaşa İlçesi, Tınaztepe Beldesi	218	3	"Tamamı I.(Bir) Derece Arkeolojik S
Afyonkarahisar İli, Sinanpaşa İlçesi, Tınaztepe Beldesi	218	4	"Tamamı I.(Bir) Derece Arkeolojik S
Afyonkarahisar İli, Sinanpaşa İlçesi, Tınaztepe Beldesi	218	17	"Tamamı I.(Bir) Derece Arkeolojik S
Afyonkarahisar İli, Sinanpaşa İlçesi, Tınaztepe Beldesi	218	18	"Tamamı I.(Bir) Derece Arkeolojik S