

T.C.
KÜLTÜR VE TURİZM BAKANLIĞI
ESKİŞEHİR KÜLTÜR VARLIKLARINI KORUMA BÖLGE KURULU

KARAR

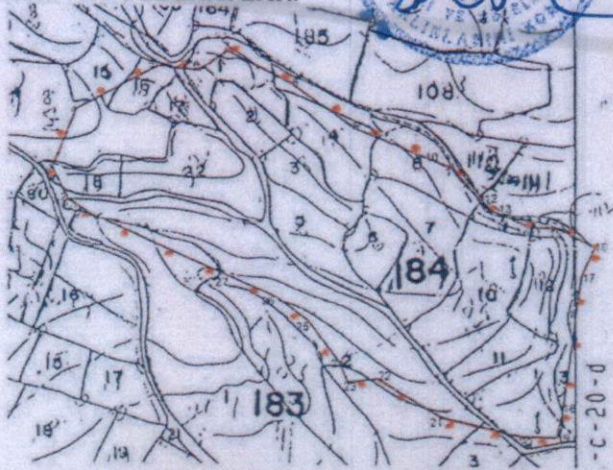
Toplantı Tarih ve no: 22.05.2019 - 310
Karar Tarih ve no : 22.05.2019 - 7612

Toplantı Yeri
ESKİŞEHİR

Afyonkarahisar İli, Hocalar İlçesi, Devlethan Köyü, İmazkızı Çeşmesi Mevkii'nde Afyonkarahisar Müze Müdürlüğü uzmanlarınca tespit edilen İmazkızı Höyüğü'nün tescili ve öneri sit sınırlarının değerlendirilmesine ilişkin Afyonkarahisar Valiliğinin (İl Kültür ve Turizm Müdürlüğü) 30.06.2016 tarih ve 2786 sayılı yazısı ve ekleri Müze Müdürlüğü uzmanlarının 06.04.2016 tarihli raporu, Eskişehir Koruma Bölge Kurulu Müdürlüğünün 11.09.2018 tarih ve E.735665 sayılı yazısı, konuyla ilgili faaliyeti etkilenen Kurum ve Kuruluşların görüşlerinin iletildiği yazılar, 13.05.2019 tarih ve 223670 sayılı dosya inceleme raporu okundu, koordinatlı sit sınırı paftası, sit sınırlarının aktarıldığı koordinatlı kadastral paftası, tescil fişi, fotoğrafları ve dosyası incelendi, yapılan görüşmeler sonucunda;

Afyonkarahisar İli, Hocalar İlçesi, Devlethan Köyü sınırları içerisinde İmazkızı Çeşmesi Mevkii'nde tespit edilen ve 2863 sayılı Kanun'un 6. Maddesi kapsamında korunması gerekli kültür varlıklarından olan alanın "İmazkızı Höyüğü" adıyla I. (Bir) Derece Arkeolojik Sit alanı olarak tesciline, hazırlanan tescil fişi, koordinatlı sit sınırı paftası ve sit sınırlarının aktarıldığı kadastral paftasının uygun olduğuna; söz konusu alanda Kültür Varlıklarını Koruma Yüksek Kurulu'nun Arkeolojik Sitler, Koruma ve Kullanma Koşulları'na ilişkin 05.11.1999 tarih ve 658 sayılı İlke Kararı'nın ilgili hükümlerin geçerli olduğuna, alanda kolluk kuvvetlerince gerekli güvenlik önlemlerinin artırılmasına ve Kurulumuzdan izinsiz herhangi bir fiziki ve inşai müdahalede bulunulmamasına karar verildi.

AVRUPA KONSEYİ	DOĞAL VE KÜLTÜREL VARLIKLARI KORUMA ENVANTERİ D.K.V.K.E.		SİT	ENVANTER No.
TÜRKİYE	KÜLTÜR VARLIKLARI VE MÜZELER GENEL MÜDÜRLÜĞÜ			HARİTA NO:
İLİ:AFYONKARAHİSAR	İLÇE: HOCALAR	MAHALLE,KÖY: DEVLETHAN KÖYÜ	PAFTA: ADA: PARSEL:	
ADI: İmazkızı Höyüğü				
GENEL TANIM: Afyonkarahisar İli, Hocalar İlçesi, Devlethan Köyü, İmazkızı Çeşmesi Mevkii'nde, Devlethan Köyü'nün yaklaşık 1,2km kadar kuzeybatısında, Hocalar İlçe Merkezi'nin 2,2km. güneybatısında yer alan kuzeybatı - güneydoğu yönünde uzanan doğal bir sırt üzerine konumlanmış höyük yerleşimidir. Bu doğal sırtın en güneydoğu ucunda GNÇ., EKÇ. ve ETÇ. iskan gözlemlenmekte olup bu kesimdeki 6m.lik kültür tabakası bir höyükleşme olduğunu göstermektedir. Roma döneminde ise bu doğal sırtın hemen her yeri iskan görmüştür.				
ŞİMDİKİ TEHLİKELER: Kaçak kazılar ve tarımsal faaliyetler.				
ŞİMDİKİ DURUMU: Höyüğün üzerinde gerçekleştirilen tarımsal faaliyetler sonucu ortaya çıkan yapı temelleri bulunmaktadır. Ayrıca höyük üzerinde, eski yapı duvarlarına ait olduğu düşünülen moloz taşların toplanması ile oluşturulan büyük taş yığınları bulunmaktadır.				
SİT POTANSİYELİ: Arkeolojik (GNÇ., EKÇ. ve ETÇ. ve Roma Dönemi)			KORUMA DERECE: I.(Bir) Derece Arkeolojik Sit	
ŞİMDİKİ KORUMA: Korumasız.			HAZIRLAYANLAR 24.06.2016	
ÖNERİLEN KORUMA: Yerel Yönetimlerce korunması.			Cemil DUMANLIOĞLU Arkeolog	
YAYIN DİZİNİ:- ESKİŞEHİR KÜLTÜR VARLIKLARINI KORUMA BÖLGE KURULUNUN 22.05.2019 TARİH, 7612 SAYILI KARARI EKİDİR.			KONTROL EDEN: 24.06.2016	
GÖZLEMLER:			Mevlüt ÜYÜMEZ Müze Müdürü	
ASLI GİBİDİR Asiye SAĞLAM Bölge Kurulu Müdürü			KURUL ONAYI:	
HARİTA VE FOTOĞRAFLAR:			REVİZYON:	

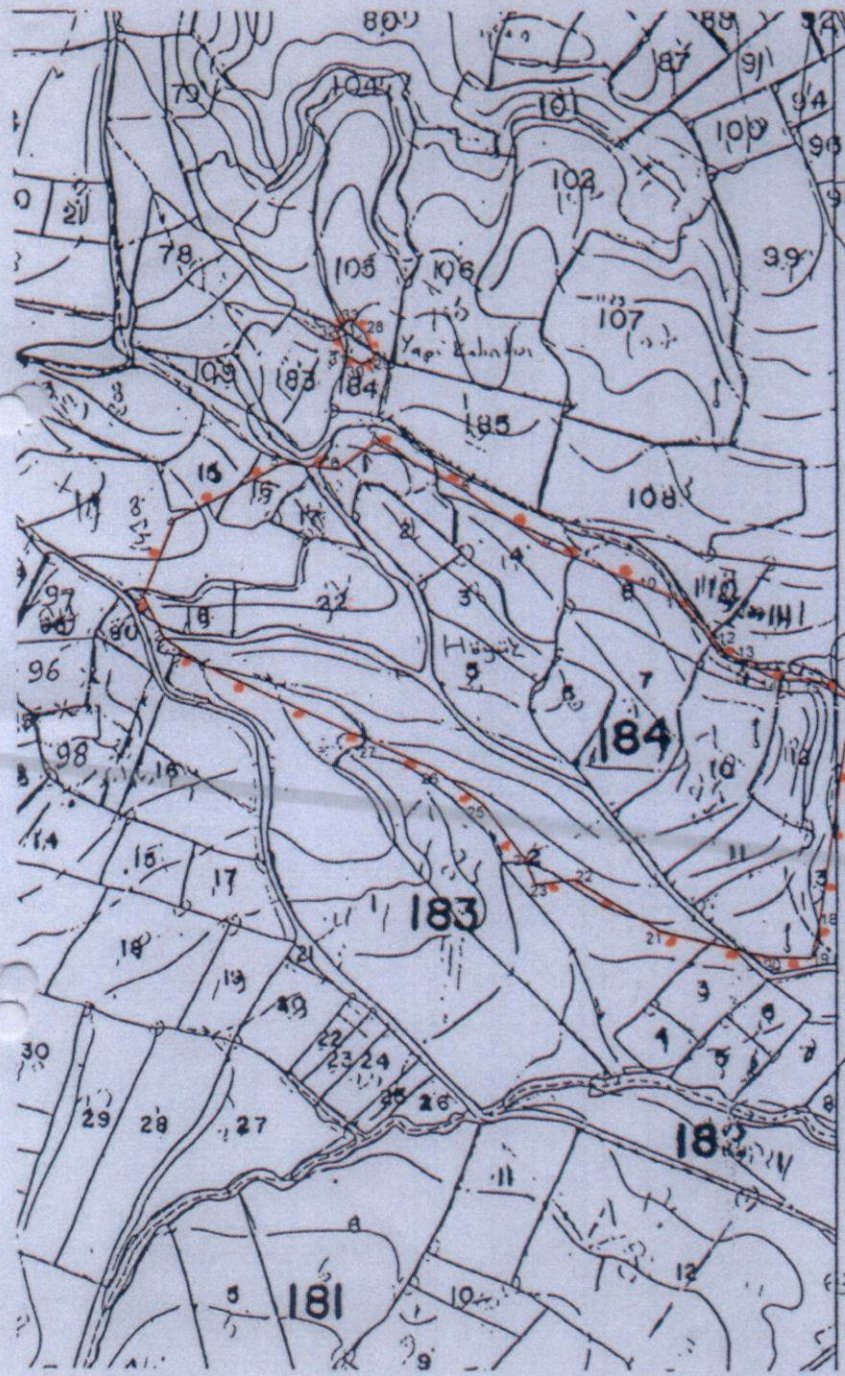


İL: AFYONKARAHİSAR
İLÇESİ: HOCALAR
YERİ: Devlethan
PAFT: K27C19C
ADA:
PARSEL:

AFYONKARAHİSAR İLİ
HOCALAR İLÇESİ, DEVLETHAN KÖYÜ
İMAZKIZI HÖYÜĞÜ
I. (BİR) DERECE ARKEOLOJİK SİTİ

I. (Bir) Derece Arkeolojik Sit Sınırı

I. (Bir) Derece Arkeolojik Sit Sınırı



Koordinat değerleri_ED050

NoktaNo	Y	X
1	495213.251	4270244.304
2	495184.833	4270262.234
3	495169.794	4270291.729
4	495192.537	4270344.993
5	495268.805	4270363.506
6	495305.672	4270379.301
7	495331.268	4270397.467
8	495388.267	4270366.802
9	495443.973	4270326.777
10	495511.060	4270298.582
11	495531.779	4270289.904
12	495581.640	4270254.924
13	495575.366	4270246.475
14	495599.983	4270234.669
15	495626.925	4270232.789
16	495680.370	4270215.695
17	495648.532	4270190.079
18	495631.628	4270070.616
19	495624.687	4270041.839
20	495593.716	4270042.851
21	495520.276	4270060.252
22	495483.408	4270095.114
23	495437.302	4270091.966
24	495429.897	4270110.210
25	495402.132	4270148.122
26	495369.914	4270172.177
27	495326.543	4270191.597
28	495324.692	4270471.691
29	495331.163	4270455.478
30	495322.009	4270450.776
31	495311.215	4270457.130
32	495305.743	4270473.310
33	495314.996	4270481.009

5000

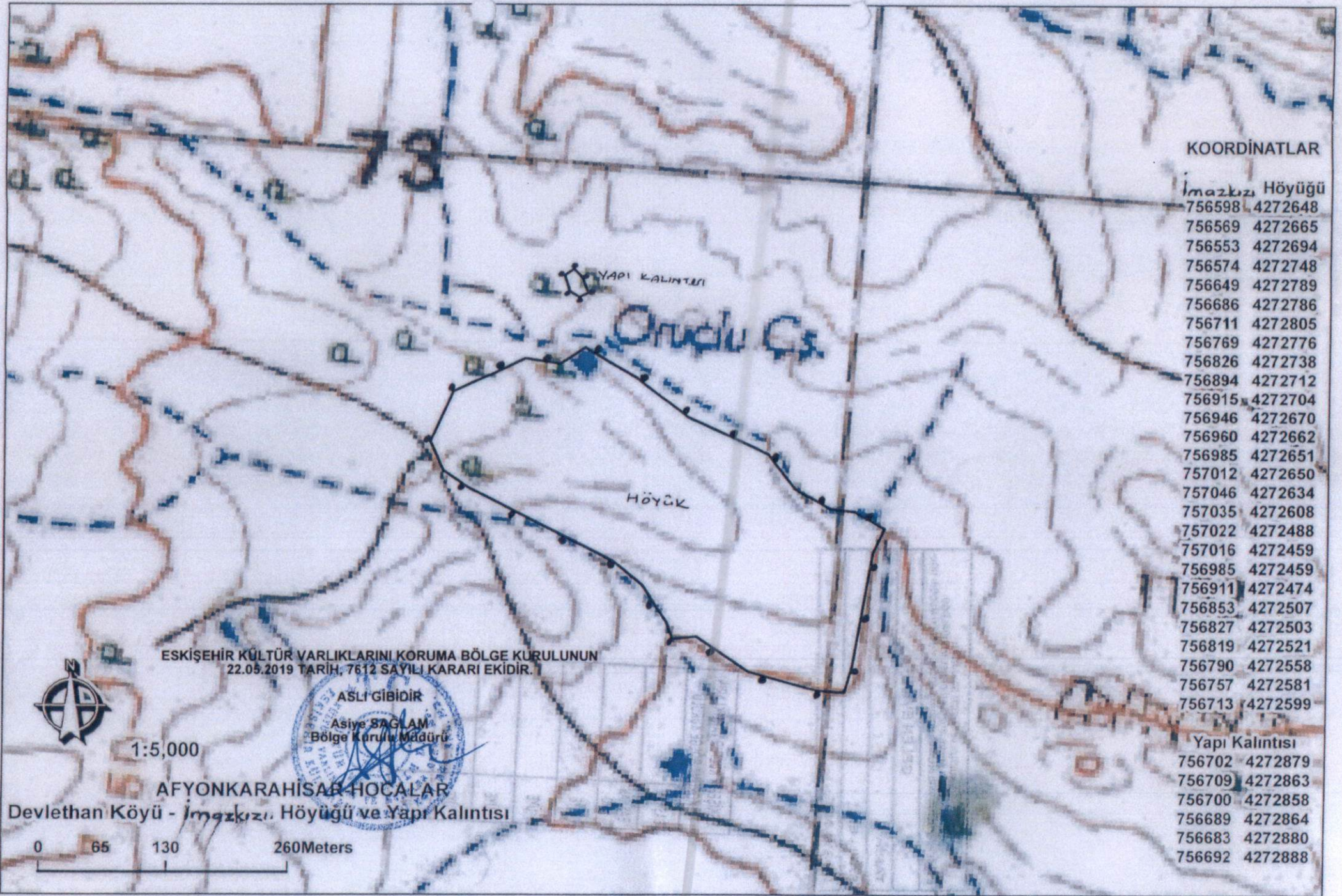
USAK-K23-C-20-D

ESKİŞEHİR KÜLTÜR VARLIKLARINI
KORUMA BÖLGE KURULUNUN
22.05.2019 TARİHİ, 7612 SAYILI KARARI EKİDİR.

ASLI GİBİDİR.
Asiye SAĞLAM
Bölge Kurulu Müdürü

Mevzat AĞAÇ
Kad. Tek.

Sit sınırları teker teker belirlenmiştir.
Cemil DUMANLIOĞLU
Arkeolog
Bilal AYNUR
Diğ. Tek. Hiz. Pers.
Sanat Tarihçi



KOORDİNATLAR

İmzıkızı Höyüğü	Höyüğü
756598	4272648
756569	4272665
756553	4272694
756574	4272748
756649	4272789
756686	4272786
756711	4272805
756769	4272776
756826	4272738
756894	4272712
756915	4272704
756946	4272670
756960	4272662
756985	4272651
757012	4272650
757046	4272634
757035	4272608
757022	4272488
757016	4272459
756985	4272459
756911	4272474
756853	4272507
756827	4272503
756819	4272521
756790	4272558
756757	4272581
756713	4272599
Yapı Kalıntısı	
756702	4272879
756709	4272863
756700	4272858
756689	4272864
756683	4272880
756692	4272888

ESKİŞEHİR KÜLTÜR VARLIKLARINI KORUMA BÖLGE KURULUNUN
22.05.2019 TARİH, 7612 SAYILI KARARI EKİDİR.

ASLI GİBİDİR

Asiye SAĞLAM
Bölge Kurulu Müdürü

1:5,000

AFYONKARAHİSAR HOCALAR

Devlethan Köyü - İmzıkızı Höyüğü ve Yapı Kalıntısı

0 65 130 260Meters

AFYONKARAHİSAR İLİ, HOCALAR İLÇESİ, DEVLETHAN KÖYÜ
İMAZKIZI HÖYÜĞÜ
I.(BİR) DERECE ARKEOLOJİK SİT ALANINDA KALAN PARSELLERİN LİSTESİ

İLÇE/KÖY	ADA	PARSEL	BEYANLAR HANESİNE YAZILACAK ŞERH
			"Bir Bölümü I.(Bir) Derece Arkeolojik Sit alanında kalmaktadır"
Afyonkarahisar İli, Hocalar İlçesi, Devlethan Köyü	184	2	"Bir Bölümü I.(Bir) Derece Arkeolojik Sit alanında kalmaktadır"
Afyonkarahisar İli, Hocalar İlçesi, Devlethan Köyü	184	3	"Bir Bölümü I.(Bir) Derece Arkeolojik Sit alanında kalmaktadır"
Afyonkarahisar İli, Hocalar İlçesi, Devlethan Köyü	184	5	"Bir Bölümü I.(Bir) Derece Arkeolojik Sit alanında kalmaktadır"
Afyonkarahisar İli, Hocalar İlçesi, Devlethan Köyü	184	6	"Bir Bölümü I.(Bir) Derece Arkeolojik Sit alanında kalmaktadır"
Afyonkarahisar İli, Hocalar İlçesi, Devlethan Köyü	184	7	"Bir Bölümü I.(Bir) Derece Arkeolojik Sit alanında kalmaktadır"
Afyonkarahisar İli, Hocalar İlçesi, Devlethan Köyü	184	10	"Bir Bölümü I.(Bir) Derece Arkeolojik Sit alanında kalmaktadır"
Afyonkarahisar İli, Hocalar İlçesi, Devlethan Köyü	184	11	"Bir Bölümü I.(Bir) Derece Arkeolojik Sit alanında kalmaktadır"
Afyonkarahisar İli, Hocalar İlçesi, Devlethan Köyü	184	12	"Bir Bölümü I.(Bir) Derece Arkeolojik Sit alanında kalmaktadır"
Afyonkarahisar İli, Hocalar İlçesi, Devlethan Köyü	188	17	"Bir Bölümü I.(Bir) Derece Arkeolojik Sit alanında kalmaktadır"
Afyonkarahisar İli, Hocalar İlçesi, Devlethan Köyü	188	22	"Bir Bölümü I.(Bir) Derece Arkeolojik Sit alanında kalmaktadır"
			"Bir Bölümü I.(Bir) Derece Arkeolojik Sit alanında kalmaktadır"
Afyonkarahisar İli, Hocalar İlçesi, Devlethan Köyü	183	1	"Bir Bölümü I.(Bir) Derece Arkeolojik Sit alanında kalmaktadır"
Afyonkarahisar İli, Hocalar İlçesi, Devlethan Köyü	183	2	"Bir Bölümü I.(Bir) Derece Arkeolojik Sit alanında kalmaktadır"
Afyonkarahisar İli, Hocalar İlçesi, Devlethan Köyü	183	3	"Bir Bölümü I.(Bir) Derece Arkeolojik Sit alanında kalmaktadır"
Afyonkarahisar İli, Hocalar İlçesi, Devlethan Köyü	184	1	"Bir Bölümü I.(Bir) Derece Arkeolojik Sit alanında kalmaktadır"

Afyonkarahisar İli, Hocalar İlçesi, Devlethan Köyü	184	4	"Bir Bölümü I.(Bir) Derece Arkeolojik Sit alanında kalmaktadır"
Afyonkarahisar İli, Hocalar İlçesi, Devlethan Köyü	184	8	"Bir Bölümü I.(Bir) Derece Arkeolojik Sit alanında kalmaktadır"
Afyonkarahisar İli, Hocalar İlçesi, Devlethan Köyü	184	9	"Bir Bölümü I.(Bir) Derece Arkeolojik Sit alanında kalmaktadır"
Afyonkarahisar İli, Hocalar İlçesi, Devlethan Köyü	184	13	"Bir Bölümü I.(Bir) Derece Arkeolojik Sit alanında kalmaktadır"
Afyonkarahisar İli, Hocalar İlçesi, Devlethan Köyü	188	14	"Bir Bölümü I.(Bir) Derece Arkeolojik Sit alanında kalmaktadır"
Afyonkarahisar İli, Hocalar İlçesi, Devlethan Köyü	188	15	"Bir Bölümü I.(Bir) Derece Arkeolojik Sit alanında kalmaktadır"
Afyonkarahisar İli, Hocalar İlçesi, Devlethan Köyü	188	16	"Bir Bölümü I.(Bir) Derece Arkeolojik Sit alanında kalmaktadır"