

T.C.
KÜLTÜR VE TURİZM BAKANLIĞI
ESKİŞEHİR KÜLTÜR VARLIKLARINI KORUMA BÖLGE KURULU




KARAR

Toplantı Tarih ve no: 27.06.2019 – 313
Karar Tarih ve no : 27.06.2019 – 7735

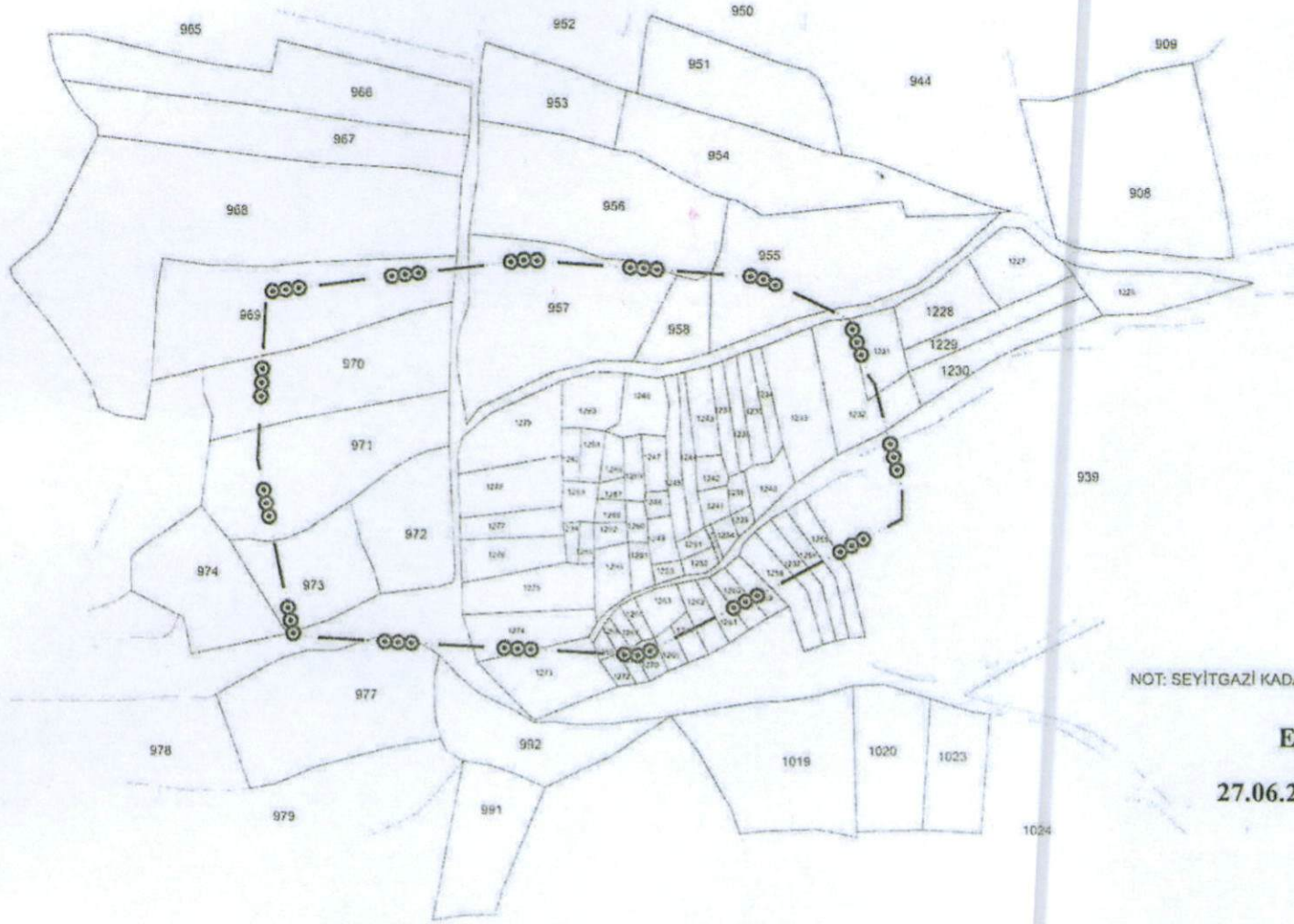
Toplantı Yeri
ESKİŞEHİR

Eskişehir İli, Seyitgazi İlçesi, Üçsaray Mahallesi'nde tespit edilen Elveren Arkeolojik Alanı öneri sit sınırlarının değerlendirilmesine ilişkin Kurul Müdürlüğü uzmanlarının 29.04.2019 tarihli yerinde inceleme raporu ve ekleri, Eskişehir Valiliği, Kadastro Müdürlüğü, Seyitgazi Kadastro Biriminin 07.05.2019 tarih, E. 2135161 sayılı yazısı ve eki, Enerji ve Tabii Kaynaklar Bakanlığı, Maden ve Petrol İşleri Genel Müdürlüğü'nün 06.05.2019 tarih, E.423931 sayılı yazısı ve eki, Seyitgazi Belediye Başkanlığı, İmar ve Şehircilik Müdürlüğü'nün 20.05.2019 tarih, E. 1679 sayılı yazısı, 27.06.2019 tarih, 2188846 sayılı dosya inceleme raporu ve geçiş dönemi koruma esasları ve kullanma koşulları okundu, sit sınırlarının aktarıldığı koordinatlı kadastral pafta, tescil fişi, fotoğrafları ve dosyası incelendi, yapılan görüşmeler sonucunda;

Eskişehir İli, Seyitgazi İlçesi, Üçsaray Mahallesi'nde tespit edilen ve 2863 sayılı Kanun'un 6. Maddesi kapsamında korunması gerekli kültür varlıklarından olan alanın "Elveren Arkeolojik Alanı" adıyla III. (Üç) Derece Arkeolojik Sit alanı olarak tesciline, hazırlanan tescil fişi, sit sınırlarının aktarıldığı koordinatlı kadastral paftanın uygun olduğuna; söz konusu alanda Kültür Varlıklarını Koruma Yüksek Kurulu'nun Arkeolojik Sitler, Koruma ve Kullanma Koşulları'na ilişkin 05.11.1999 tarih ve 658 sayılı İlke Kararı'nın ilgili hükümlerin geçerli olduğuna ve söz konusu sit sınırlarına ilişkin yürürlükteki İmar Yönetmeliğine göre hazırlanan geçiş dönemi koruma esasları ve kullanma koşullarının uygun olduğuna, alanda kolluk kuvvetlerince gerekli güvenlik önlemlerinin artırılmasına ve Kurulumuzdan izinsiz herhangi bir fiziki ve inşai müdahalede bulunulmamasına karar verildi.

AVRUPA KONSEYİ	KÜLTÜREL VARLIKLARI KORUMA ENVANTERİ K.V.K.E		SİT	ENVANTER NO:	
TÜRKİYE	ESKİŞEHİR KÜLTÜR VARLIKLARINI KORUMA BÖLGE KURULU			HARİTA NO:	
İli: Eskişehir	İlçesi: Seyitgazi	Mahalle: Üçsaray	Pafta:	Ada:	Parsel:
Adr:	Elveren Arkeolojik Alanı				
GENEL TANIM: Tescilli Elveren Türbesinin yakın çevresinde birçok tuğla parçası ve az sayıda Bizans ve Osmanlı Dönemlerine tarihlenen seramik buluntu gözlemlenmiştir. Ayrıca Türbenin yakın çevresinde yer yer İslami Mezar olduğunu düşündüğümüz bezemesiz mezar taşları yer aldığı gözlemlenmiştir.					
Koruma Şimdiki Tehlikeler: Kaçak kazılara karşı korumasız.					
Şimdiki Durum:			Koruma Derecesi: III. (Üç) Derece Arkeolojik Sit		
Sit Potansiyeli:			HAZIRLAYANLAR: TARİH: 27.06.2019		
Şimdiki Koruma: Kaçak kazılara karşı korumasız.			Kaan KIRÇIN Arkeolog		
			Pınar AKIN Sanat Tarihçisi		
Önerilen Koruma: Kolluk kuvvetlerince gerekli güvenlik tedbirlerinin alınması.			KONTROL EDEN: TARİH : 27.06.2019		
<p>ESKİŞEHİR KÜLTÜR VARLIKLARINI KORUMA BÖLGE KURULUNUN 27.06.2019 TARİHLİ 7735 SAYILI KARAR EKİDİR.</p> <p>ASLI GİBİDİR.</p> <p>Asiye SAĞLAM Koruma Bölge Kurulunun Müdürü</p>			Asiye SAĞLAM Bölge Kurulu Müdürü		
Yayın Dizisi: -			KURUL KARARLARI:		
Gözlemler:			REVİZYON: GEEAYK ONAYI:		
			Kurul İsmi: Kurul Karar Tarihi: Kurul Karar No:		
					
					
					

ÜÇSARAY MAHALLESİ
ELVEREN ARKEOLOJİK SİT ALANI



İL : ESKİŞEHİR
İLÇE : SEYİTGAZİ
MAH : ÜÇSARAY
III.(ÜÇ) DERECE ARKEOLOJİK SİT

ED50-3 DERECE

Nokta No	Y	X
1	545152.408	4368497.817
2	545273.847	4368489.501
3	545322.396	4368466.532
4	545333.396	4368436.582
5	545336.388	4368433.116
6	545351.790	4368377.911
7	545351.749	4368362.475
8	545215.608	4368289.675
9	545032.974	4368299.813
10	545012.749	4368392.649
11	545015.541	4368479.762

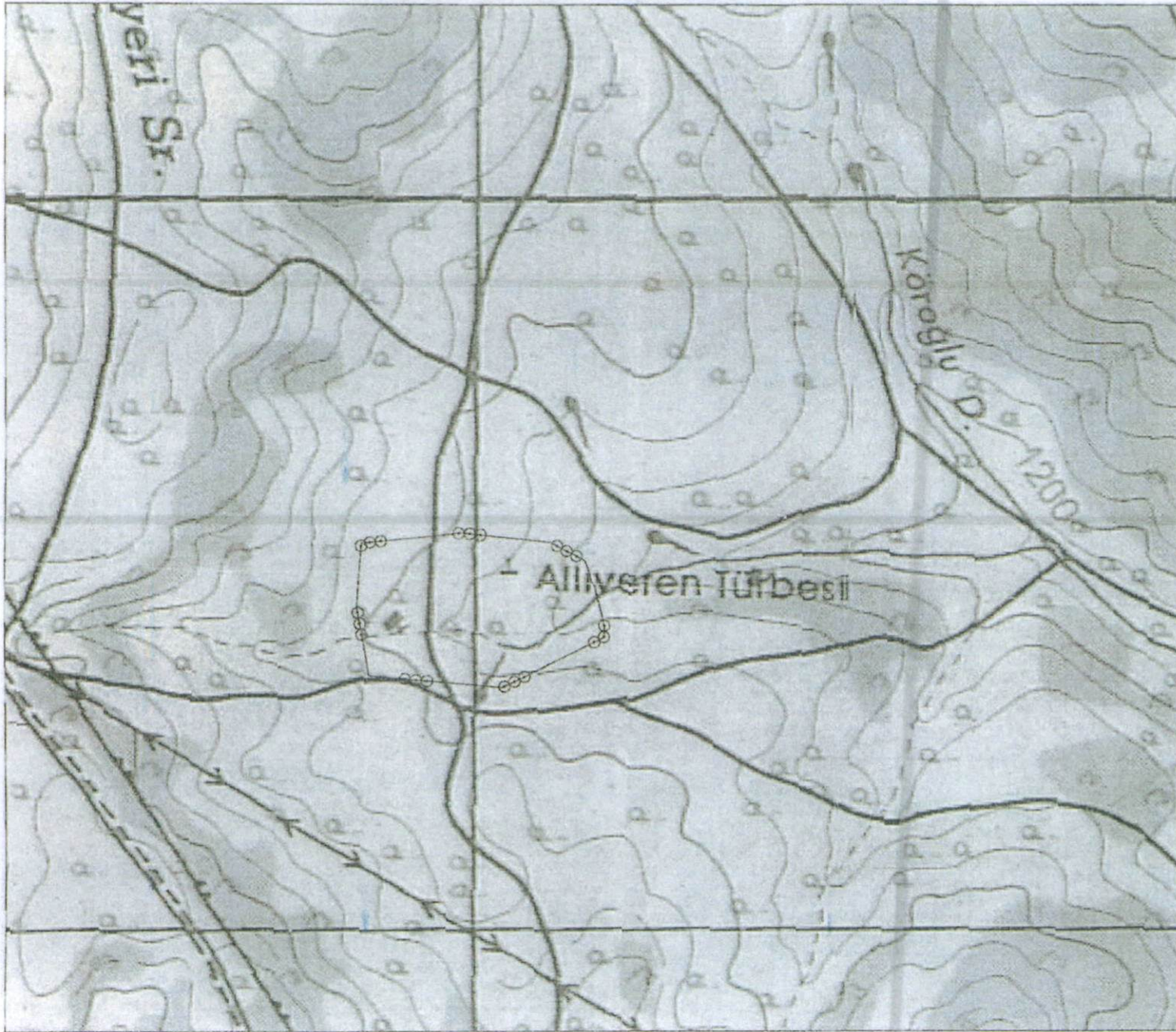
NOT: SEYİTGAZİ KADASTRO BİRİMİNİN BİLA TARİH, E.2135161 SAYILI YAZI EKİ CD' DEN ALINMIŞTIR.

ESKİŞEHİR KÜLTÜR VARLIKLARINI
KORUMA BÖLGE KURULUNUN
27.06.2019 TARİH, 7735 SAYILI KARAR EKİDİR.

ASLI GİBİDİR.
Asiye SAĞLAM
Koruma Bölge Kurulu Müdürü



KOORDİNATLI ARKEOLOJİK SİT SINIRI KROKİSİ



İl	: Eskişehir
İlçe	: Seyitgazi
Mah.	: Üçsaray
Pafta	: J25-A1
Adı	: Elveren Arkeolojik Alanı
Tür/Derece	: III.(Üç) Der. Arkeolojik Sit
Projeksiyon	: UTM 6 Derece
Datum	: ED50
Dom	: 33
Ölçek	: 1/Kroki
☉☉ —	: III. (Üç) Derece Ark. Sit Sınırı

III.(Üç) Derece Sit Sınırı
Koordinat Listesi

Nokta No	Y	X
1	286982.256	4369544.010
2	287103.367	4369531.656
3	287151.131	4369507.081
4	287161.130	4369476.778
5	287164.005	4369473.214
6	287177.584	4369417.520
7	287177.009	4369402.092
8	287038.503	4369333.852
9	286856.283	4369350.064
10	286839.156	4369443.534
11	286844.846	4369530.517

ESKİŞEHİR KÜLTÜR VARLIKLARINI
KORUMA BÖLGE KURULUNUN
27.06.2019 TARİHİ 7735 SAYILI KARAR EKİDİR.



ESKİŞEHİR İLİ, SEYİTGAZİ İLÇESİ, ÜÇSARAY MAHALLESİ
ELVEREN ARKEOLOJİK ALANI III. (Üç) Derece Arkeolojik Siti
Geçiş Dönemi Koruma Esasları ve Kullanma Şartları

1. Belediyesi tarafından bir an önce koruma amaçlı imar planı hazırlatıp Kurulumuza iletilmesi zorunludur. Söz konusu plan onaylanıncaya kadar, "Geçiş Dönemi Koruma Esasları ve Kullanma Şartları" geçerlidir. Üç yıllık süre içinde zorunlu nedenlerle plan yapılamadığı takdirde Kurulumuzca gerekçeli olarak bu süre uzatılabilir.
2. 2863 sayılı Kanun ve İlgili Yönetmelik Hükümleri, yürürlükteki Yüksek Kurul İlke Kararları ve Kararlarımız ile yürürlükteki imar yönetmeliğinin 2863 sayılı Kanun ile çelişmeyen hükümleri geçerlidir.
3. Zemin kotu altına inilen tüm uygulamalarda Müze Müdürlüğü denetiminde yapılacak sondaj çalışması sonucu hazırlanacak rapor Kurulumuza iletilip yapılacak işlem uygun bulunmadan uygulama yapılamaz.
4. Yeni yapılanma talepleri için önce Müze Müdürlüğüne başvurularak, Müze Müdürlüğü denetiminde sondaj çalışmaları yapıldıktan sonra hazırlanacak bilgi ve belgelerin Kurulumuzca değerlendirip uygun görüş alınması halinde; yeni yapılanma projesi "Plansız Alanlar İmar Yönetmeliğine" uyularak hazırlanarak Belediyesince onaylı nüshası Kurulumuza iletilecektir. Uygun bulunması halinde KUDEB ve Müze Müdürlüğü elemanları denetiminde tamamlanarak uygulama sonrası rapor ve Fotoğraflar Kurul Müdürlüğüne iletilir. Kurul Müdürlüğüne uygun görüş verilmeden Belediyesince iskân izni verilemez. Resmi Kurumların yeni yapılanma şartları, zorunluluk arz ettiğinin belgelenmesi ve Kurulumuzun uygun görüşünün alınması koşuluyla değiştirilebilir.
5. Sit tescil tarihinden önce alınan ruhsata uygun olarak su basman kotuna kadar inşaatı tamamlanmış yapılar mevcut ruhsatlar doğrultusunda ve süresinde tamamlanabilir. Uygulama sonrası KUDEB tarafından hazırlanacak rapor ve fotoğraf vb. belgeler Kurul Müdürlüğüne iletilir.
6. Zorunlu durumlarda yapılacak teknik alt yapı uygulamaları (kanalizasyon, içme suyu, enerji nakil hattı, telefon hattı, boru hattı vb.) için proje, teknik rapor vb. belgeler ile varsa kazı başkanının da görüşü Kurulumuza iletilerek alınacak Karar uyarınca, Belediyesi ve Müze Müdürlüğü teknik elemanlarının denetiminde yapılır. Acil Müdahale edilmesi gereken (kamu güvenlik ve sağlığını tehdit edecek patlama, sızma, kaçak vb. durumlarda) alt yapı uygulamaları Kurul Müdürlüğüne bilgi verilmek koşuluyla Belediyesince, KUDEB ve Müze Müdürlüğü denetiminde yapılabilir. Uygulama sonrası rapor, fotoğraf vb. belgeler Kurul Müdürlüğüne iletilir.
7. Tescilsiz yapılarda 3194 sayılı İmar Kanununun 21 inci maddesi kapsamına giren ruhsata tabi olmayan tadilat ve tamiratlar 2863 sayılı Kanun ve ilgili mevzuat hükümlerine uygun olmak şartıyla KUDEB izin ve denetiminde yapılır. Esaslı onarımlar, Kurulumuzun izniyle KUDEB elemanlarının denetiminde, yıkımlar ise KUDEB izin ve denetiminde yapılır. Uygulama sonrası rapor fotoğraf vb. belgelerin Kurul Müdürlüğüne iletilmesi koşuluyla yapılabilir. Uygulama sonrası rapor, fotoğraf vb. belgeler Kurul Müdürlüğüne iletilir.
8. Yürürlükteki İmar Yönetmeliğine uyulması ve Kurulumuzun onayını alınması koşuluyla ifraz, tevhid vb. uygulamalar yapılabilir.

ESKİŞEHİR KÜLTÜR VARLIKLARINI KORUMA BÖLGE KURULUNUN
27.06.2019 TARİH, 7735 SAYILI KARAR EKİDİR.

ASLI GİBİDİR.
Asiye SAĞLAM.
Koruma Bölge Kurulu Müdürü



ESKİŞEHİR İLİ, SEYİTGAZİ İLÇESİ, ÜÇSARAY MAHALLESİ,
ELVEREN ARKEOLOJİK ALANI
III.(ÜÇ) DERECE ARKEOLOJİK SİT ALANINDA KALAN PARSELLERİN LİSTESİ

İLÇE/KÖY	ADA	PARSEL	BEYANLAR HANESİNE YAZILACAK ŞERH
			"Bir Bölümü I.(Bir) Derece Arkeolojik Sit alanında kalmaktadır"
Eskişehir İli, Seyitgazi İlçesi, Üçsaray Mahallesi	0	939	"Bir Bölümü I.(Bir) Derece Arkeolojik Sit alanında kalmaktadır"
Eskişehir İli, Seyitgazi İlçesi, Üçsaray Mahallesi	0	955	"Bir Bölümü I.(Bir) Derece Arkeolojik Sit alanında kalmaktadır"
Eskişehir İli, Seyitgazi İlçesi, Üçsaray Mahallesi	0	956	"Bir Bölümü I.(Bir) Derece Arkeolojik Sit alanında kalmaktadır"
Eskişehir İli, Seyitgazi İlçesi, Üçsaray Mahallesi	0	957	"Bir Bölümü I.(Bir) Derece Arkeolojik Sit alanında kalmaktadır"
Eskişehir İli, Seyitgazi İlçesi, Üçsaray Mahallesi	0	958	"Bir Bölümü I.(Bir) Derece Arkeolojik Sit alanında kalmaktadır"
Eskişehir İli, Seyitgazi İlçesi, Üçsaray Mahallesi	0	969	"Bir Bölümü I.(Bir) Derece Arkeolojik Sit alanında kalmaktadır"
Eskişehir İli, Seyitgazi İlçesi, Üçsaray Mahallesi	0	970	"Bir Bölümü I.(Bir) Derece Arkeolojik Sit alanında kalmaktadır"
Eskişehir İli, Seyitgazi İlçesi, Üçsaray Mahallesi	0	971	"Bir Bölümü I.(Bir) Derece Arkeolojik Sit alanında kalmaktadır"
Eskişehir İli, Seyitgazi İlçesi, Üçsaray Mahallesi	0	973	"Bir Bölümü I.(Bir) Derece Arkeolojik Sit alanında kalmaktadır"
Eskişehir İli, Seyitgazi İlçesi, Üçsaray Mahallesi	0	977	"Bir Bölümü I.(Bir) Derece Arkeolojik Sit alanında kalmaktadır"
Eskişehir İli, Seyitgazi İlçesi, Üçsaray Mahallesi	0	1231	"Bir Bölümü I.(Bir) Derece Arkeolojik Sit alanında kalmaktadır"
Eskişehir İli, Seyitgazi İlçesi, Üçsaray Mahallesi	0	1232	"Bir Bölümü I.(Bir) Derece Arkeolojik Sit alanında kalmaktadır"
Eskişehir İli, Seyitgazi İlçesi, Üçsaray Mahallesi	0	1255	"Bir Bölümü I.(Bir) Derece Arkeolojik Sit alanında kalmaktadır"
Eskişehir İli, Seyitgazi İlçesi, Üçsaray Mahallesi	0	1256	"Bir Bölümü I.(Bir) Derece Arkeolojik Sit alanında kalmaktadır"
Eskişehir İli, Seyitgazi İlçesi, Üçsaray Mahallesi	0	1257	"Bir Bölümü I.(Bir) Derece Arkeolojik Sit alanında kalmaktadır"
Eskişehir İli, Seyitgazi İlçesi, Üçsaray Mahallesi	0	1258	"Bir Bölümü I.(Bir) Derece Arkeolojik Sit alanında kalmaktadır"

Eskişehir İli, Seyitgazi İlçesi, Üçsaray Mahallesi	0	1259	"Bir Bölümü I.(Bir) Derece Arkeolojik Sit alanında kalmaktadır"
Eskişehir İli, Seyitgazi İlçesi, Üçsaray Mahallesi	0	1260	"Bir Bölümü I.(Bir) Derece Arkeolojik Sit alanında kalmaktadır"
Eskişehir İli, Seyitgazi İlçesi, Üçsaray Mahallesi	0	1261	"Bir Bölümü I.(Bir) Derece Arkeolojik Sit alanında kalmaktadır"
Eskişehir İli, Seyitgazi İlçesi, Üçsaray Mahallesi	0	1262	"Bir Bölümü I.(Bir) Derece Arkeolojik Sit alanında kalmaktadır"
Eskişehir İli, Seyitgazi İlçesi, Üçsaray Mahallesi	0	1264	"Bir Bölümü I.(Bir) Derece Arkeolojik Sit alanında kalmaktadır"
Eskişehir İli, Seyitgazi İlçesi, Üçsaray Mahallesi	0	1265	"Bir Bölümü I.(Bir) Derece Arkeolojik Sit alanında kalmaktadır"
Eskişehir İli, Seyitgazi İlçesi, Üçsaray Mahallesi	0	1269	"Bir Bölümü I.(Bir) Derece Arkeolojik Sit alanında kalmaktadır"
Eskişehir İli, Seyitgazi İlçesi, Üçsaray Mahallesi	0	1270	"Bir Bölümü I.(Bir) Derece Arkeolojik Sit alanında kalmaktadır"
Eskişehir İli, Seyitgazi İlçesi, Üçsaray Mahallesi	0	1271	"Bir Bölümü I.(Bir) Derece Arkeolojik Sit alanında kalmaktadır"
Eskişehir İli, Seyitgazi İlçesi, Üçsaray Mahallesi	0	1272	"Bir Bölümü I.(Bir) Derece Arkeolojik Sit alanında kalmaktadır"
Eskişehir İli, Seyitgazi İlçesi, Üçsaray Mahallesi	0	1273	"Bir Bölümü I.(Bir) Derece Arkeolojik Sit alanında kalmaktadır"
Eskişehir İli, Seyitgazi İlçesi, Üçsaray Mahallesi	0	1274	"Bir Bölümü I.(Bir) Derece Arkeolojik Sit alanında kalmaktadır"
			"Tamamı I.(Bir) Derece Arkeolojik Sit alanında kalmaktadır"
Eskişehir İli, Seyitgazi İlçesi, Üçsaray Mahallesi	0	972	"Tamamı I.(Bir) Derece Arkeolojik Sit alanında kalmaktadır"
Eskişehir İli, Seyitgazi İlçesi, Üçsaray Mahallesi	0	1233	"Tamamı I.(Bir) Derece Arkeolojik Sit alanında kalmaktadır"
Eskişehir İli, Seyitgazi İlçesi, Üçsaray Mahallesi	0	1234	"Tamamı I.(Bir) Derece Arkeolojik Sit alanında kalmaktadır"
Eskişehir İli, Seyitgazi İlçesi, Üçsaray Mahallesi	0	1235	"Tamamı I.(Bir) Derece Arkeolojik Sit alanında kalmaktadır"
Eskişehir İli, Seyitgazi İlçesi, Üçsaray Mahallesi	0	1236	"Tamamı I.(Bir) Derece Arkeolojik Sit alanında kalmaktadır"
Eskişehir İli, Seyitgazi İlçesi, Üçsaray Mahallesi	0	1237	"Tamamı I.(Bir) Derece Arkeolojik Sit alanında kalmaktadır"
Eskişehir İli, Seyitgazi İlçesi, Üçsaray Mahallesi	0	1238	"Tamamı I.(Bir) Derece Arkeolojik Sit alanında kalmaktadır"

