

T.C.
KÜLTÜR VE TURİZM BAKANLIĞI
ESKİŞEHİR KÜLTÜR VARLIKLARINI KORUMA BÖLGE KURULU

KARAR

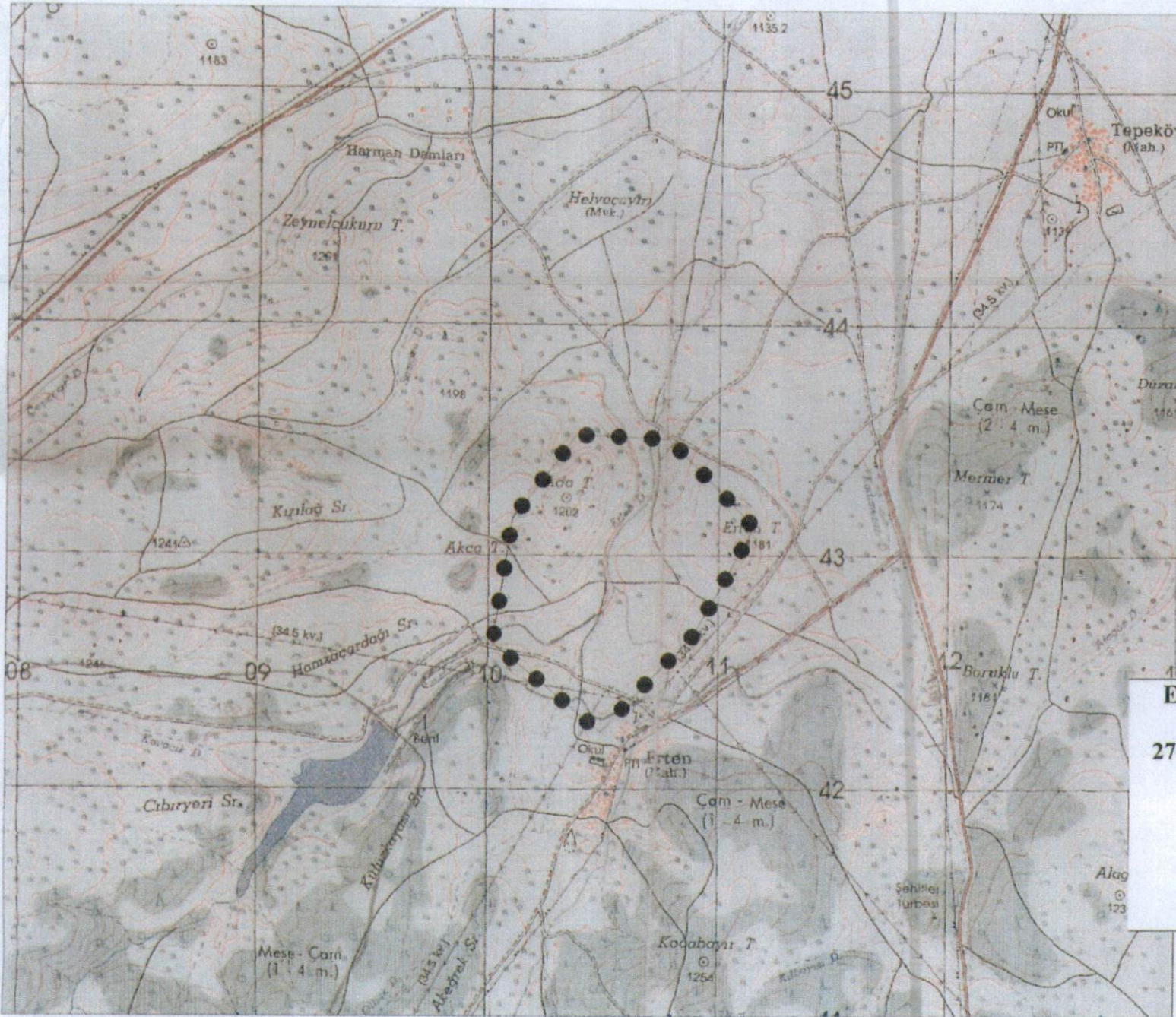
Toplantı Tarih ve no: 27.06.2019 - 313
Karar Tarih ve no : 27.06.2019 - 7717

Toplantı Yeri
ESKİŞEHİR

Eskişehir İli, Han İlçesi, Erten Mahallesi'nde yer alan tescilli Tepeköy Nekropolü'nün sit sınırlarının güncellenmesine ilişkin hazırlanan bilgi ve belgeler ile alanda tespit edilen 3 (üç) adet mezar stelinin mahalle merkezine taşınması konusunun değerlendirilmesine ilişkin Eskişehir Valiliği'nin (İl Kültür ve Turizm Müdürlüğü) 29.01.2019 tarih, 88091 sayılı yazısı ve eki 25.01.2019 tarihli Müze uzman raporu, konuyla ilgili faaliyeti etkilenen Kurum ve Kuruluşların görüşlerinin iletildiği yazılar, Maden ve Petrol İşleri Genel Müdürlüğü'nün 12.04.2019 tarih, 419962 sayılı yazısı, Eskişehir Valiliği'nin (Kadastro Müdürlüğü Çifteler Kadastro Birimi) 27.05.2019 tarih, 2472117 sayılı yazısı ve ekleri, 25.06.2019 tarih, 286082 sayılı dosya inceleme raporu okundu, koordinatlı sit sınırı krokisi, sit sınırlarının aktarıldığı kadastral kroki, tescil fişi, fotoğrafları ve dosyası incelendi, yapılan görüşmeler sonucunda;

Eskişehir İli, Han İlçesi, Erten Mahallesi'nde yer alan tescilli Tepeköy Nekropolü'nün güncellenen I. (Bir) Derece Arkeolojik sit sınırları, güncellenen tescil fişi, koordinatlı sit sınırı krokisi ve sit sınırlarının aktarıldığı kadastral krokinin uygun olduğuna; söz konusu alanda Kültür Varlıklarını Koruma Yüksek Kurulu'nun Arkeolojik Sitler, Koruma ve Kullanma Koşulları'na ilişkin 05.11.1999 tarih, 658 sayılı İlke Kararı'nda yer alan I. (Bir) Derece Arkeolojik Sitlerle ilgili hükümlerin geçerli olduğuna ve bu hükümlerin geçiş dönemi koruma esasları ve kullanma koşulları olarak belirlenmesine; sit sınırları içerisinde tespit edilen 3 (üç) adet mezar stelinin mevcut konumlarının koordinat bilgilerinin alınmasından sonra Müze Müdürlüğü tarafından mahalle merkezine taşınmasına, taşıma işlemi öncesi ve sonrası hazırlanacak bilgi ve belgelerin Kurul Müdürlüğüne iletilmesine; sit sınırları içerisinde güvenlik önlemlerinin ilgili kurumlarca alınmasına ve Kurulumuzdan izinsiz herhangi bir fiziki ve inşai müdahalede bulunulmamasına karar verildi.

KOORDİNATLI ARKEOLOJİK SİT SINIRI KROKİSİ



İl	: Eskişehir
İlçe	: Han
Mah.	: Erten
Pafta	: J25-C1
Adı	: Tepeköy Nekropolü
Tür/Derece	: I.(Bir) Der. Arkeolojik Sit
Projeksiyon	: UTM 6 Derece
Datum	: ED50
Dom	: 33
Ölçek	: 1/Kroki
● ● ●	: I. (Bir) Derece Ark. Sit Sınırı

I.(Bir) Derece Sit Sınırı Koordinat Listesi

Nokta No	Y	X
1	310386.000	4343521.000
2	310786.000	4343504.000
3	311152.000	4343126.000
4	310887.000	4342650.000
5	310497.000	4342247.000
6	310029.000	4342624.000
7	310112.000	4343162.000

**ESKİŞEHİR KÜLTÜR VARLIKLARINI
KORUMA BÖLGE KURULU'NUN
27.06.2019 TARİH, 7717 SAYILI KARARI
EKİDİR.**

ASLI GİBİDİR
Asiye SAĞLAM
Bölge Kurulu Müdürü

AVRUPA KONSEYİ		DOĞAL VE KÜLTÜREL VARLIKLARI KORUMA ENVANTERİ DKVKE			SİT		Envanter No	26.02/0.2
TÜRKİYE		ANITLAR VE MÜZELER GENEL MÜDÜRLÜĞÜ					Harita No	
İli	Eskişehir	İlçesi	Han	Mahalle Veya Köyü		Erten Mh.		
				Pafta:	Ada:	Parsel:		
Adı	Han Tepeköy Nekropolü							
Genel Tanım	Han İlçesi, Erten Mahallesi'nin 1 km. kuzeydoğusunda Samözü adası Mevkiindeki yer almaktadır. Tepede ve tepenin güneydoğu yamaçlarında ana kayaya oyulmuş mezarlar, mezar stelleri ve sanduka mezarların olduğu nekropol bulunmaktadır. Alanın güneydoğu yöndeki düzlükte Roma ve Doğu Roma Dönemine ait çok sayıda seramik parçası, pişmiş toprak levha, pres blokları mimari parçalar görülmüştür. Nekropol ve yerleşimin yaklaşık 1 km. Erten Höyük Roma Bizans Yerleşimi, 2,5 km. kuzeyinde ise Kulapa Höyük yer almaktadır.							
Şimdiki Tehlikeler	İnsan erozyonu.							
Şimdiki Durum	Han İlçesi Erten mahallesine ulaşan asfalt yoldan ulaşım sağlanabilmektedir.							
Sit Potansiyeli	Arkeolojik kazı ve yüzey araştırması yapılabilir.			Koruma Dere		I. (Bir) Derece Arkeolojik		
Şimdiki Korum	İlçe jandarma komutanlığı tarafından korunmaktadır.			Hazırlayanlar		Bülent OKTA Arkeolog Arda AKÇEL Müze Arş. Zeki BÜYÜK Arkeolog 25.01.2019		
Önerilen Koruma	Arazi kontrollerinin sıklaştırılması.			Kontrol Eden		Asım ARSLAN Müze Müdürü		
Gözlemler	-			Kurul Karar		-		
Yayın Dizisi	-			Kurul Karar Tarihi:		-		
	-			Kurul İsmi:		-		

ESKİŞEHİR KÜLTÜR VARLIKLARINI
KORUMA BÖLGE KURULU'NUN
27.06.2019 TARİH, 7717 SAYILI KARARI
EKİDİR.

ASLI GİBİDİR
Asiye SAĞLAM
Bölge Kurulu Müdürü



ESKİŞEHİR İLİ HAN İLÇESİ ERTEN MAHALLESİ
TEPEKÖY NEKROPOLÜ

ARKEOLOJİK SİT ALANINDA KALAN PARSELLERİN LİSTESİ

İLÇE/MAHALLE	ADA	PARSEL	BEYANLAR HANESİNE YAZILACAK ŞERH
Han/ Erten		1412	"Tamamı I. (Bir) Derece Arkeolojik Sit alanında kalmaktadır"
Han/ Erten		3018	"Tamamı I. (Bir) Derece Arkeolojik Sit alanında kalmaktadır"
Han/ Erten		1400	"Tamamı I. (Bir) Derece Arkeolojik Sit alanında kalmaktadır"
Han/ Erten		1403	"Tamamı I. (Bir) Derece Arkeolojik Sit alanında kalmaktadır"
Han/ Erten		1401	"Tamamı I. (Bir) Derece Arkeolojik Sit alanında kalmaktadır"
Han/ Erten		1378	"Tamamı I. (Bir) Derece Arkeolojik Sit alanında kalmaktadır"
Han/ Erten		1375	"Tamamı I. (Bir) Derece Arkeolojik Sit alanında kalmaktadır"
Han/ Erten		3009	"Tamamı I. (Bir) Derece Arkeolojik Sit alanında kalmaktadır"
Han/ Erten		1376	"Tamamı I. (Bir) Derece Arkeolojik Sit alanında kalmaktadır"
Han/ Erten		1377	"Tamamı I. (Bir) Derece Arkeolojik Sit alanında kalmaktadır"
Han/ Erten		3011	"Tamamı I. (Bir) Derece Arkeolojik Sit alanında kalmaktadır"
Han/ Erten		1373	"Tamamı I. (Bir) Derece Arkeolojik Sit alanında kalmaktadır"
Han/ Erten		1332	"Tamamı I. (Bir) Derece Arkeolojik Sit alanında kalmaktadır"
Han/ Erten		1333	"Tamamı I. (Bir) Derece Arkeolojik Sit alanında kalmaktadır"
Han/ Erten		1329	"Tamamı I. (Bir) Derece Arkeolojik Sit alanında kalmaktadır"
Han/ Erten		3012	"Tamamı I. (Bir) Derece Arkeolojik Sit alanında kalmaktadır"
Han/ Erten		1310	"Tamamı I. (Bir) Derece Arkeolojik Sit alanında kalmaktadır"
Han/ Erten		1309	"Tamamı I. (Bir) Derece Arkeolojik Sit alanında kalmaktadır"
Han/ Erten		1315	"Tamamı I. (Bir) Derece Arkeolojik Sit alanında kalmaktadır"
Han/ Erten		1316	"Tamamı I. (Bir) Derece Arkeolojik Sit alanında kalmaktadır"
Han/ Erten		1187	"Tamamı I. (Bir) Derece Arkeolojik Sit alanında kalmaktadır"
Han/ Erten		1195	"Tamamı I. (Bir) Derece Arkeolojik Sit alanında kalmaktadır"

Han/ Erten		1197	"Tamamı I. (Bir) Derece Arkeolojik Sit alanında kalmaktadır"
Han/ Erten		1198	"Tamamı I. (Bir) Derece Arkeolojik Sit alanında kalmaktadır"
Han/ Erten		1199	"Tamamı I. (Bir) Derece Arkeolojik Sit alanında kalmaktadır"
Han/ Erten		1200	"Tamamı I. (Bir) Derece Arkeolojik Sit alanında kalmaktadır"
Han/ Erten		1201	"Tamamı I. (Bir) Derece Arkeolojik Sit alanında kalmaktadır"
Han/ Erten		1203	"Tamamı I. (Bir) Derece Arkeolojik Sit alanında kalmaktadır"
Han/ Erten		1208	"Tamamı I. (Bir) Derece Arkeolojik Sit alanında kalmaktadır"
Han/ Erten		1209	"Tamamı I. (Bir) Derece Arkeolojik Sit alanında kalmaktadır"
Han/ Erten		1210	"Tamamı I. (Bir) Derece Arkeolojik Sit alanında kalmaktadır"
Han/ Erten		1211	"Tamamı I. (Bir) Derece Arkeolojik Sit alanında kalmaktadır"
Han/ Erten		1212	"Tamamı I. (Bir) Derece Arkeolojik Sit alanında kalmaktadır"
Han/ Erten		1215	"Tamamı I. (Bir) Derece Arkeolojik Sit alanında kalmaktadır"
Han/ Erten		1311	"Tamamı I. (Bir) Derece Arkeolojik Sit alanında kalmaktadır"
Han/ Erten		1312	"Tamamı I. (Bir) Derece Arkeolojik Sit alanında kalmaktadır"
Han/ Erten		1313	"Tamamı I. (Bir) Derece Arkeolojik Sit alanında kalmaktadır"
Han/ Erten		1314	"Tamamı I. (Bir) Derece Arkeolojik Sit alanında kalmaktadır"
Han/ Erten		1308	"Tamamı I. (Bir) Derece Arkeolojik Sit alanında kalmaktadır"
Han/ Erten		1307	"Tamamı I. (Bir) Derece Arkeolojik Sit alanında kalmaktadır"
Han/ Erten		1306	"Tamamı I. (Bir) Derece Arkeolojik Sit alanında kalmaktadır"
Han/ Erten		1305	"Tamamı I. (Bir) Derece Arkeolojik Sit alanında kalmaktadır"
Han/ Erten		1302	"Tamamı I. (Bir) Derece Arkeolojik Sit alanında kalmaktadır"
Han/ Erten		1303	"Tamamı I. (Bir) Derece Arkeolojik Sit alanında kalmaktadır"
Han/ Erten		1304	"Tamamı I. (Bir) Derece Arkeolojik Sit alanında kalmaktadır"
Han/ Erten		1379	"Tamamı I. (Bir) Derece Arkeolojik Sit alanında kalmaktadır"
Han/ Erten		1380	"Tamamı I. (Bir) Derece Arkeolojik Sit alanında kalmaktadır"
Han/ Erten		1381	"Tamamı I. (Bir) Derece Arkeolojik Sit alanında kalmaktadır"

Han/ Erten		1382	"Tamamı I. (Bir) Derece Arkeolojik Sit alanında kalmaktadır"
Han/ Erten		3013	"Tamamı I. (Bir) Derece Arkeolojik Sit alanında kalmaktadır"
Han/ Erten		1383	"Tamamı I. (Bir) Derece Arkeolojik Sit alanında kalmaktadır"
Han/ Erten		3014	"Tamamı I. (Bir) Derece Arkeolojik Sit alanında kalmaktadır"
Han/ Erten		3015	"Tamamı I. (Bir) Derece Arkeolojik Sit alanında kalmaktadır"
Han/ Erten		1393	"Tamamı I. (Bir) Derece Arkeolojik Sit alanında kalmaktadır"
Han/ Erten		1394	"Tamamı I. (Bir) Derece Arkeolojik Sit alanında kalmaktadır"
Han/ Erten		1395	"Tamamı I. (Bir) Derece Arkeolojik Sit alanında kalmaktadır"
Han/ Erten		1396	"Tamamı I. (Bir) Derece Arkeolojik Sit alanında kalmaktadır"
Han/ Erten		3017	"Tamamı I. (Bir) Derece Arkeolojik Sit alanında kalmaktadır"
Han/ Erten		1391	"Tamamı I. (Bir) Derece Arkeolojik Sit alanında kalmaktadır"
Han/ Erten		1392	"Tamamı I. (Bir) Derece Arkeolojik Sit alanında kalmaktadır"
Han/ Erten		1388	"Tamamı I. (Bir) Derece Arkeolojik Sit alanında kalmaktadır"
Han/ Erten		1387	"Tamamı I. (Bir) Derece Arkeolojik Sit alanında kalmaktadır"
Han/ Erten		1389	"Tamamı I. (Bir) Derece Arkeolojik Sit alanında kalmaktadır"
Han/ Erten		2785	"Tamamı I. (Bir) Derece Arkeolojik Sit alanında kalmaktadır"
Han/ Erten		1399	"Tamamı I. (Bir) Derece Arkeolojik Sit alanında kalmaktadır"
Han/ Erten		1398	"Tamamı I. (Bir) Derece Arkeolojik Sit alanında kalmaktadır"
Han/ Erten		1390	"Tamamı I. (Bir) Derece Arkeolojik Sit alanında kalmaktadır"
Han/ Erten		1386	"Tamamı I. (Bir) Derece Arkeolojik Sit alanında kalmaktadır"
Han/ Erten		1385	"Tamamı I. (Bir) Derece Arkeolojik Sit alanında kalmaktadır"
Han/ Erten		1384	"Tamamı I. (Bir) Derece Arkeolojik Sit alanında kalmaktadır"
Han/ Erten		1317	"Tamamı I. (Bir) Derece Arkeolojik Sit alanında kalmaktadır"
Han/ Erten		1318	"Tamamı I. (Bir) Derece Arkeolojik Sit alanında kalmaktadır"
Han/ Erten		1194	"Tamamı I. (Bir) Derece Arkeolojik Sit alanında kalmaktadır"
Han/ Erten		1300	"Tamamı I. (Bir) Derece Arkeolojik Sit alanında kalmaktadır"

Han/ Erten		1301	"Tamamı I. (Bir) Derece Arkeolojik Sit alanında kalmaktadır"
Han/ Erten		3016	"Tamamı I. (Bir) Derece Arkeolojik Sit alanında kalmaktadır"
Han/ Erten		1397	"Tamamı I. (Bir) Derece Arkeolojik Sit alanında kalmaktadır"
Han/ Erten		1453	"Tamamı I. (Bir) Derece Arkeolojik Sit alanında kalmaktadır"
Han/ Erten		1451	"Tamamı I. (Bir) Derece Arkeolojik Sit alanında kalmaktadır"
Han/ Erten		1452	"Tamamı I. (Bir) Derece Arkeolojik Sit alanında kalmaktadır"
Han/ Erten		1454	"Tamamı I. (Bir) Derece Arkeolojik Sit alanında kalmaktadır"
Han/ Erten		1455	"Tamamı I. (Bir) Derece Arkeolojik Sit alanında kalmaktadır"
Han/ Erten		1544	"Tamamı I. (Bir) Derece Arkeolojik Sit alanında kalmaktadır"
Han/ Erten		1545	"Tamamı I. (Bir) Derece Arkeolojik Sit alanında kalmaktadır"
Han/ Erten		1543	"Tamamı I. (Bir) Derece Arkeolojik Sit alanında kalmaktadır"
Han/ Erten		1542	"Tamamı I. (Bir) Derece Arkeolojik Sit alanında kalmaktadır"
Han/ Erten		1546	"Tamamı I. (Bir) Derece Arkeolojik Sit alanında kalmaktadır"
Han/ Erten		1547	"Tamamı I. (Bir) Derece Arkeolojik Sit alanında kalmaktadır"
Han/ Erten		1548	"Tamamı I. (Bir) Derece Arkeolojik Sit alanında kalmaktadır"
Han/ Erten		1549	"Tamamı I. (Bir) Derece Arkeolojik Sit alanında kalmaktadır"
Han/ Erten		1264	"Tamamı I. (Bir) Derece Arkeolojik Sit alanında kalmaktadır"
Han/ Erten		1265	"Tamamı I. (Bir) Derece Arkeolojik Sit alanında kalmaktadır"
Han/ Erten		1266	"Tamamı I. (Bir) Derece Arkeolojik Sit alanında kalmaktadır"
Han/ Erten		1267	"Tamamı I. (Bir) Derece Arkeolojik Sit alanında kalmaktadır"
Han/ Erten		1268	"Tamamı I. (Bir) Derece Arkeolojik Sit alanında kalmaktadır"
Han/ Erten		1281	"Tamamı I. (Bir) Derece Arkeolojik Sit alanında kalmaktadır"
Han/ Erten		1282	"Tamamı I. (Bir) Derece Arkeolojik Sit alanında kalmaktadır"
Han/ Erten		1280	"Tamamı I. (Bir) Derece Arkeolojik Sit alanında kalmaktadır"
Han/ Erten		1279	"Tamamı I. (Bir) Derece Arkeolojik Sit alanında kalmaktadır"
Han/ Erten		1278	"Tamamı I. (Bir) Derece Arkeolojik Sit alanında kalmaktadır"

Han/ Erten		1277	"Tamamı I. (Bir) Derece Arkeolojik Sit alanında kalmaktadır"
Han/ Erten		1276	"Tamamı I. (Bir) Derece Arkeolojik Sit alanında kalmaktadır"
Han/ Erten		1273	"Tamamı I. (Bir) Derece Arkeolojik Sit alanında kalmaktadır"
Han/ Erten		1274	"Tamamı I. (Bir) Derece Arkeolojik Sit alanında kalmaktadır"
Han/ Erten		1275	"Tamamı I. (Bir) Derece Arkeolojik Sit alanında kalmaktadır"
Han/ Erten		1269	"Tamamı I. (Bir) Derece Arkeolojik Sit alanında kalmaktadır"
Han/ Erten		1270	"Tamamı I. (Bir) Derece Arkeolojik Sit alanında kalmaktadır"
Han/ Erten		1271	"Tamamı I. (Bir) Derece Arkeolojik Sit alanında kalmaktadır"
Han/ Erten		1272	"Tamamı I. (Bir) Derece Arkeolojik Sit alanında kalmaktadır"
Han/ Erten		7526	"Tamamı I. (Bir) Derece Arkeolojik Sit alanında kalmaktadır"
Han/ Erten		7525	"Tamamı I. (Bir) Derece Arkeolojik Sit alanında kalmaktadır"
Han/ Erten		1297	"Tamamı I. (Bir) Derece Arkeolojik Sit alanında kalmaktadır"
Han/ Erten		2997	"Tamamı I. (Bir) Derece Arkeolojik Sit alanında kalmaktadır"
Han/ Erten		1296	"Tamamı I. (Bir) Derece Arkeolojik Sit alanında kalmaktadır"
Han/ Erten		1298	"Tamamı I. (Bir) Derece Arkeolojik Sit alanında kalmaktadır"
Han/ Erten		1299	"Tamamı I. (Bir) Derece Arkeolojik Sit alanında kalmaktadır"
Han/ Erten		1295	"Tamamı I. (Bir) Derece Arkeolojik Sit alanında kalmaktadır"
Han/ Erten		1284	"Tamamı I. (Bir) Derece Arkeolojik Sit alanında kalmaktadır"
Han/ Erten		1285	"Tamamı I. (Bir) Derece Arkeolojik Sit alanında kalmaktadır"
Han/ Erten		1286	"Tamamı I. (Bir) Derece Arkeolojik Sit alanında kalmaktadır"
Han/ Erten		1288	"Tamamı I. (Bir) Derece Arkeolojik Sit alanında kalmaktadır"
Han/ Erten		1289	"Tamamı I. (Bir) Derece Arkeolojik Sit alanında kalmaktadır"
Han/ Erten		1287	"Tamamı I. (Bir) Derece Arkeolojik Sit alanında kalmaktadır"
Han/ Erten		1290	"Tamamı I. (Bir) Derece Arkeolojik Sit alanında kalmaktadır"
Han/ Erten		1196	"Tamamı I. (Bir) Derece Arkeolojik Sit alanında kalmaktadır"
Han/ Erten		1186	"Tamamı I. (Bir) Derece Arkeolojik Sit alanında kalmaktadır"

Han/ Erten		1185	"Tamamı I. (Bir) Derece Arkeolojik Sit alanında kalmaktadır"
Han/ Erten		1184	"Tamamı I. (Bir) Derece Arkeolojik Sit alanında kalmaktadır"
Han/ Erten		1182	"Tamamı I. (Bir) Derece Arkeolojik Sit alanında kalmaktadır"
Han/ Erten		1188	"Tamamı I. (Bir) Derece Arkeolojik Sit alanında kalmaktadır"
Han/ Erten		1192	"Tamamı I. (Bir) Derece Arkeolojik Sit alanında kalmaktadır"
Han/ Erten		1190	"Tamamı I. (Bir) Derece Arkeolojik Sit alanında kalmaktadır"
Han/ Erten		1189	"Tamamı I. (Bir) Derece Arkeolojik Sit alanında kalmaktadır"
Han/ Erten		1183	"Tamamı I. (Bir) Derece Arkeolojik Sit alanında kalmaktadır"
Han/ Erten		1330	"Tamamı I. (Bir) Derece Arkeolojik Sit alanında kalmaktadır"
Han/ Erten		1409	"Tamamı I. (Bir) Derece Arkeolojik Sit alanında kalmaktadır"
Han/ Erten		1410	"Tamamı I. (Bir) Derece Arkeolojik Sit alanında kalmaktadır"
Han/ Erten		1527	"Bir Bölümü I. (Bir) Derece Arkeolojik Sit alanında kalmaktadır"
Han/ Erten		1541	"Bir Bölümü I. (Bir) Derece Arkeolojik Sit alanında kalmaktadır"
Han/ Erten		1550	"Bir Bölümü I. (Bir) Derece Arkeolojik Sit alanında kalmaktadır"
Han/ Erten		1554	"Bir Bölümü I. (Bir) Derece Arkeolojik Sit alanında kalmaktadır"
Han/ Erten		1263	"Bir Bölümü I. (Bir) Derece Arkeolojik Sit alanında kalmaktadır"
Han/ Erten		1262	"Bir Bölümü I. (Bir) Derece Arkeolojik Sit alanında kalmaktadır"
Han/ Erten		2981	"Bir Bölümü I. (Bir) Derece Arkeolojik Sit alanında kalmaktadır"
Han/ Erten		1292	"Bir Bölümü I. (Bir) Derece Arkeolojik Sit alanında kalmaktadır"
Han/ Erten		2987	"Bir Bölümü I. (Bir) Derece Arkeolojik Sit alanında kalmaktadır"
Han/ Erten		1291	"Bir Bölümü I. (Bir) Derece Arkeolojik Sit alanında kalmaktadır"
Han/ Erten		1216	"Bir Bölümü I. (Bir) Derece Arkeolojik Sit alanında kalmaktadır"
Han/ Erten		1214	"Bir Bölümü I. (Bir) Derece Arkeolojik Sit alanında kalmaktadır"
Han/ Erten		1213	"Bir Bölümü I. (Bir) Derece Arkeolojik Sit alanında kalmaktadır"
Han/ Erten		1207	"Bir Bölümü I. (Bir) Derece Arkeolojik Sit alanında kalmaktadır"
Han/ Erten		1202	"Bir Bölümü I. (Bir) Derece Arkeolojik Sit alanında kalmaktadır"

Han/ Erten		1176	"Bir Bölümü I. (Bir) Derece Arkeolojik Sit alanında kalmaktadır"
Han/ Erten		1177	"Bir Bölümü I. (Bir) Derece Arkeolojik Sit alanında kalmaktadır"
Han/ Erten		1178	"Bir Bölümü I. (Bir) Derece Arkeolojik Sit alanında kalmaktadır"
Han/ Erten		1179	"Bir Bölümü I. (Bir) Derece Arkeolojik Sit alanında kalmaktadır"
Han/ Erten		1181	"Bir Bölümü I. (Bir) Derece Arkeolojik Sit alanında kalmaktadır"
Han/ Erten		1172	"Bir Bölümü I. (Bir) Derece Arkeolojik Sit alanında kalmaktadır"
Han/ Erten		1191	"Bir Bölümü I. (Bir) Derece Arkeolojik Sit alanında kalmaktadır"
Han/ Erten		1193	"Bir Bölümü I. (Bir) Derece Arkeolojik Sit alanında kalmaktadır"
Han/ Erten		1322	"Bir Bölümü I. (Bir) Derece Arkeolojik Sit alanında kalmaktadır"
Han/ Erten		1321	"Bir Bölümü I. (Bir) Derece Arkeolojik Sit alanında kalmaktadır"
Han/ Erten		1319	"Bir Bölümü I. (Bir) Derece Arkeolojik Sit alanında kalmaktadır"
Han/ Erten		2956	"Bir Bölümü I. (Bir) Derece Arkeolojik Sit alanında kalmaktadır"
Han/ Erten		1324	"Bir Bölümü I. (Bir) Derece Arkeolojik Sit alanında kalmaktadır"
Han/ Erten		1325	"Bir Bölümü I. (Bir) Derece Arkeolojik Sit alanında kalmaktadır"
Han/ Erten		1326	"Bir Bölümü I. (Bir) Derece Arkeolojik Sit alanında kalmaktadır"
Han/ Erten		1328	"Bir Bölümü I. (Bir) Derece Arkeolojik Sit alanında kalmaktadır"
Han/ Erten		1337	"Bir Bölümü I. (Bir) Derece Arkeolojik Sit alanında kalmaktadır"
Han/ Erten		1334	"Bir Bölümü I. (Bir) Derece Arkeolojik Sit alanında kalmaktadır"
Han/ Erten		1335	"Bir Bölümü I. (Bir) Derece Arkeolojik Sit alanında kalmaktadır"
Han/ Erten		1331	"Bir Bölümü I. (Bir) Derece Arkeolojik Sit alanında kalmaktadır"
Han/ Erten		1344	"Bir Bölümü I. (Bir) Derece Arkeolojik Sit alanında kalmaktadır"
Han/ Erten		1345	"Bir Bölümü I. (Bir) Derece Arkeolojik Sit alanında kalmaktadır"
Han/ Erten		1371	"Bir Bölümü I. (Bir) Derece Arkeolojik Sit alanında kalmaktadır"
Han/ Erten		1372	"Bir Bölümü I. (Bir) Derece Arkeolojik Sit alanında kalmaktadır"
Han/ Erten		1370	"Bir Bölümü I. (Bir) Derece Arkeolojik Sit alanında kalmaktadır"
Han/ Erten		1369	"Bir Bölümü I. (Bir) Derece Arkeolojik Sit alanında kalmaktadır"

Han/ Erten		1374	"Bir Bölümü I. (Bir) Derece Arkeolojik Sit alanında kalmaktadır"
Han/ Erten		1368	"Bir Bölümü I. (Bir) Derece Arkeolojik Sit alanında kalmaktadır"
Han/ Erten		3010	"Bir Bölümü I. (Bir) Derece Arkeolojik Sit alanında kalmaktadır"
Han/ Erten		3019	"Bir Bölümü I. (Bir) Derece Arkeolojik Sit alanında kalmaktadır"
Han/ Erten		1413	"Bir Bölümü I. (Bir) Derece Arkeolojik Sit alanında kalmaktadır"
Han/ Erten		1411	"Bir Bölümü I. (Bir) Derece Arkeolojik Sit alanında kalmaktadır"
Han/ Erten		1407	"Bir Bölümü I. (Bir) Derece Arkeolojik Sit alanında kalmaktadır"
Han/ Erten		1408	"Bir Bölümü I. (Bir) Derece Arkeolojik Sit alanında kalmaktadır"
Han/ Erten		1404	"Bir Bölümü I. (Bir) Derece Arkeolojik Sit alanında kalmaktadır"
Han/ Erten		1402	"Bir Bölümü I. (Bir) Derece Arkeolojik Sit alanında kalmaktadır"
Han/ Erten		1450	"Bir Bölümü I. (Bir) Derece Arkeolojik Sit alanında kalmaktadır"
Han/ Erten		1457	"Bir Bölümü I. (Bir) Derece Arkeolojik Sit alanında kalmaktadır"
Han/ Erten		1456	"Bir Bölümü I. (Bir) Derece Arkeolojik Sit alanında kalmaktadır"