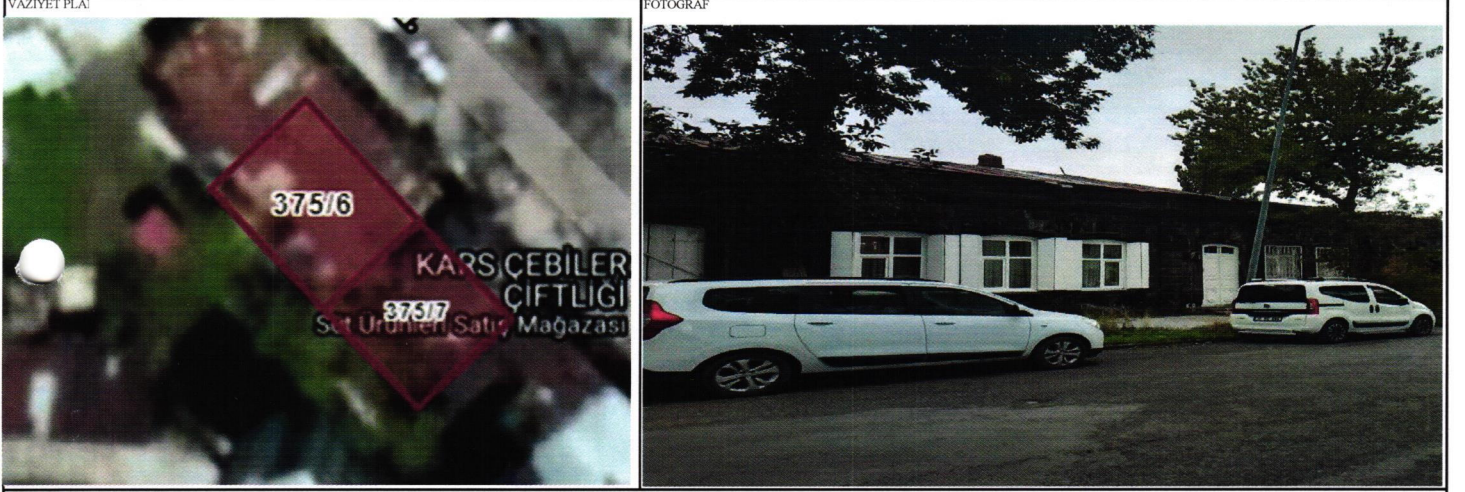


VRUPA KONSE	DOĞAL VE KÜLTÜREL VARLIKLARI KORUMA ENVANTERİ	D.K.V.K.E.	ANIT	ENVANTER NO			
TÜRKİYE	KÜLTÜR VARLIKLARI VE MÜZELER GENEL MÜDÜRLÜĞÜ			HARİTA NO.			
İLİ: KARS	İLÇESİ: MERKEZ	MAHALLE KÖY VEYA MEVKİİ: YUSUFPAŞA MAHALLESİ	KORUMA	ANITSAL	1	X	3
SOKAK VE KAPI NO:		KADASTRO	DERECESİ:	ÇEVRESEL	1	2	3
		PAFTA	ADA 375	II. Grup			
ADİ TEK KATLI TAŞINMAZ	YAPTIRAN:	YAPAN:	MİMARİ ÇAĞI (ÜSLUP):	19.yy Baltık Mimari			
	YAPIM TARİHİ:	KITABE:	VAKFIYE:				

GENEL TANIMI: Kars İli, Merkez Yusufpaşa Mahallesi, 375 ada 6-7 parseller üzerinde bulunan tek katlı, kuzeybatı-güneydoğu istikametinde uzanan yapı dikdörtgen planlı olarak yapılmıştır.

KORUMA DUR	A	İYİ	TAŞIYICI YAPI	A	DIŞ YAPI	A	ÜST YAPI	A	İÇ YAPI	A	SÜSLEME ELEMENLARI	A	RUTUBET	A	YOK
	X	ORTA		X		X		X		X		X		X	IZI VAR
	C	FENA		C		C		C		C		C		C	ONEMLI



GOZLEMLER

Söz konusu yapı kentsel sit alanı içerisinde yer almakta olup bazı kısımlarında tahribatların meydana geldiği gözlemlenmektedir.

BUGÜNKÜ SAHİBİ:	BAKIMINDAN SORUMLU OLMASI GEREKEN KURULUŞ:
Özel Mülkiyet	Özel Mülkiyet

YAPILAN ONARIMLAR

AYRINTILI TANIM:	TEKNİK BİLGİLER	SU	ELEKTRİK	ISITMA	Kanalizasyon
Kars İli, Merkez Yusufpaşa Mahallesi, 375 ada 6-7 parseller üzerinde bulunan tek katlı, kuzeybatı-güneydoğu istikametinde uzanan yapı dikdörtgen planlı olarak yapılmıştır. Söz konusu yapının kuzeydoğuya bakan ana cephesi düzgün kesme bazalt taş ile diğer cepheler ise yağma moloz taş kullanılarak inşa edilmiştir. Yapının ana cephede yedi adet üzeri basık kemer ile örtülü, etrafındaki taşlar dışa çıkıntılı olarak yapılmış pencereler, yine aynı cephede üzeri basık kemer ile örtülü iki adet giriş kapısı bulunmaktadır. Her bir pencerenin altında ise kaset biçiminde dikdörtgen şekilli süslemeler yer almaktadır. Ancak kapılardan bir tanesinin ilk yapıldığı zamanda pencere olarak yapıldığı daha sonra kapıya çevrildiği anlaşılmaktadır. Yine aynı cephede arka bahçeye açılan yuvarlak kemerli bir bölüm bulunmaktadır. Pencereilerin hemen üstünde ana cephede ise kademeli silme yer almaktadır. Taşınmazın üzeri ise beşik çatı ile örtülmüştür ve çatıda oluklu sac malzeme kullanılmıştır. Yapıda kademeli saçak altı silme de yer almaktadır. Söz konusu yapının cephe özelliklerine bakıldığında 19. Yüzyıl Baltık Mimari üslubunda yapıldığı anlaşılmaktadır.	Var	Var	Var	Var	
	ORJINAL KULLANIMI:				
	BUGÜNKÜ KULLANIMI:				
	KONUT				
ÖNERİLEN KULLANIMI:					
HAZIRLAYANLAR: 26.08.2020					
İbrahim GÜL (Sanat Tarihçi)					
Ebru KARAKOÇ (Arkeolog)					
KONTROL EDEN					
Sak TÜRKAN					
Bölge Kurulu Müdürü					

YAYIN DİZİNİ:	EKLER:	
	RAPOR	X
	FOTOĞRAF	X
	RÖLÖVE PROJESİ	
	RESTORASYON PROJESİ	
	HARİTA	
	KROKİ	
	KITABE	
	VAKFIYE	
	KURUL ONAYI	
	ASLİ GİBİDİR	
	K. Zeynel Abidin ASLI	
	Bölge Kurulu Müdürü	
	KURUL KARAR AR	
	Tarih Kararı: 06.1988/88	
	2020	
	2020	

KARS K.V.K.B.K.'nun 29.09.2020

Tarih ve ...2953... sayılı karar ekidir.