



T.C.

KÜLTÜR VE TURİZM BAKANLIĞI
İZMİR 2 NUMARALI KÜLTÜR VARLIKLARINI KORUMA BÖLGE KURULU
KARAR

TOPLANTI TARİHİ VE NO : 02.02.2022-601

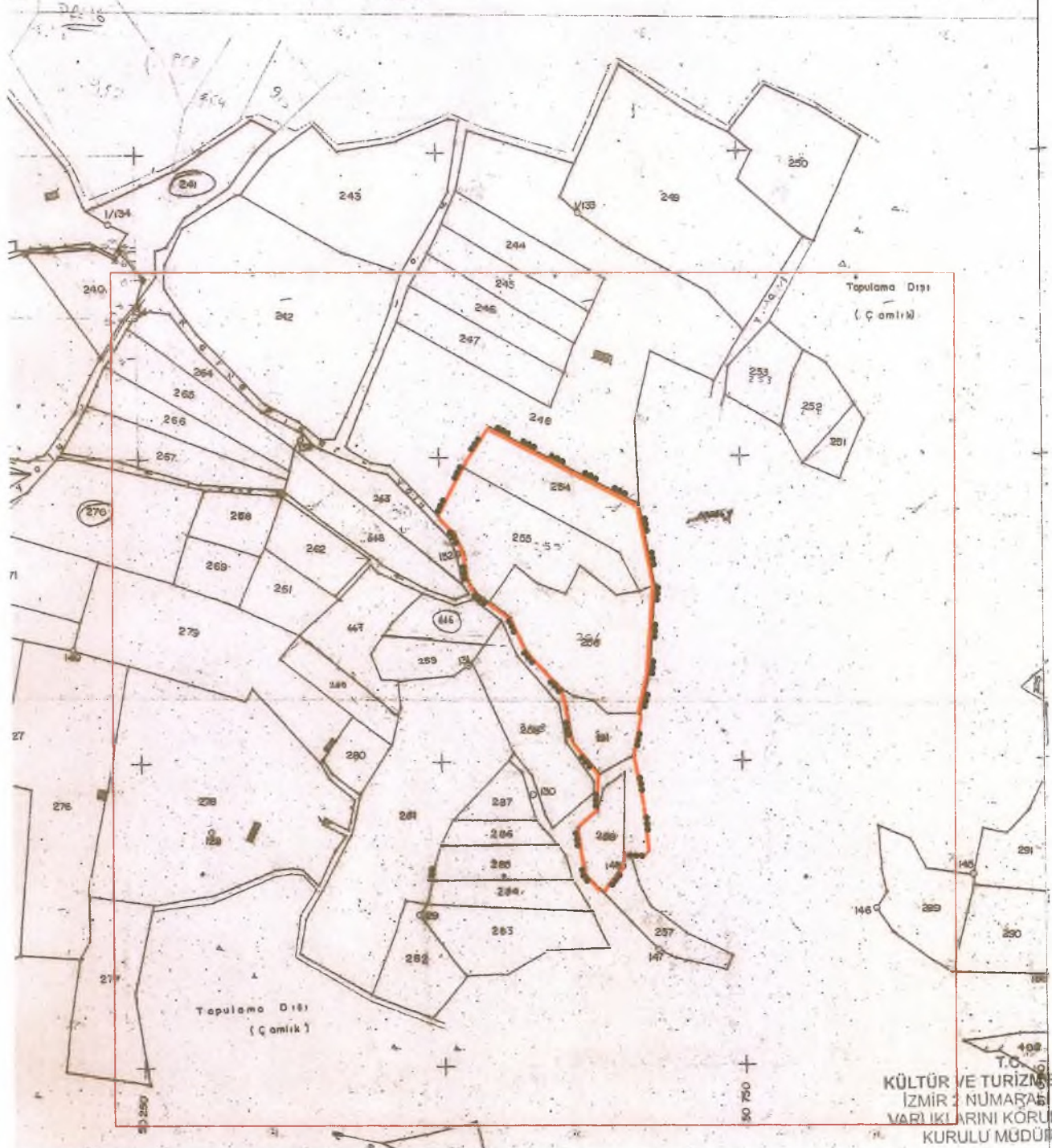
45.11/401

KARAR TARİHİ VE NO : 02.02.2022-15684

Toplantı Yeri
İZMİR

Manisa ili, Soma ilçesi, Göktaş Mahallesi mülki hudutlarında bulunan alanın Arkeolojik sit potansiyeli taşıdığına ilişkin Manisa İl Kültür ve Turizm Müdürlüğünün 04.11.2021 tarih ve 1875988 sayılı yazısı ve ekleri İzmir II Numaralı Kültür Varlıklarını Koruma Bölge Kurulu Müdürlüğünün 23.11.2021 tarihli ve 1937236 sayılı yazısı ve eki kurum görüşü haritası; 2863 sayılı Kanunun 7. Maddesi gereği iletilen kurum görüşleri; Kurul Müdürlüğü uzmanlarınca hazırlanan 31.01.2022 tarihli ve 1192660 sayı ile kayıtlı rapor okundu, ekleri incelendi, yapılan görüşmeler sonunda;

Manisa ili, Soma ilçesi, Göktaş Mahallesi Mülki Hudutlarında bulunan alanın kararımız eki 1/5000 ölçekli kadastral pafta üzerinde işaretlendiği şekli ile III (üçüncü) Derece Arkeolojik sit olarak tescil edilmesine, ekli tescil fişinin uygun olduğuna karar verildi.

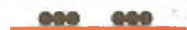


MANİSA İLİ, SOMA İLÇESİ
GÖKTAŞ MAHALLESİ

III.DERECE ARKEOLOJİK SİT ALANI
SINIR KOORDİNATLARI
UTM 3 DERECE, ED-50, DOM:27

NoktaNo	Y	X
3ARKSİT/1	556762.029	4352043.213
3ARKSİT/2	556759.637	4352009.127
3ARKSİT/3	556756.562	4351969.501
3ARKSİT/4	556754.870	4351822.684
3ARKSİT/5	556750.796	4351861.117
3ARKSİT/6	556749.089	4351936.263
3ARKSİT/7	556748.980	4352108.874
3ARKSİT/8	556742.799	4351903.007
3ARKSİT/9	556734.626	4351823.552
3ARKSİT/10	556733.878	4351811.585
3ARKSİT/11	556717.684	4351791.888
3ARKSİT/12	556715.985	4351888.099
3ARKSİT/13	556714.587	4351857.320
3ARKSİT/14	556704.461	4351805.122
3ARKSİT/15	556698.671	4351843.015
3ARKSİT/16	556694.202	4351914.667
3ARKSİT/17	556689.478	4351942.245
3ARKSİT/18	556685.127	4351958.106
3ARKSİT/19	556656.480	4351989.414
3ARKSİT/20	556643.908	4352015.947
3ARKSİT/21	556626.332	4352171.402
3ARKSİT/22	556624.559	4352028.969
3ARKSİT/23	556615.098	4352036.183
3ARKSİT/24	556608.610	4352045.004
3ARKSİT/25	556604.947	4352068.248
3ARKSİT/26	556604.791	4352139.173
3ARKSİT/27	556597.228	4352085.556
3ARKSİT/28	556583.531	4352099.272

GÖSTERİM



III.DERECE ARKEOLOJİK

SİT ALANI SINIRI

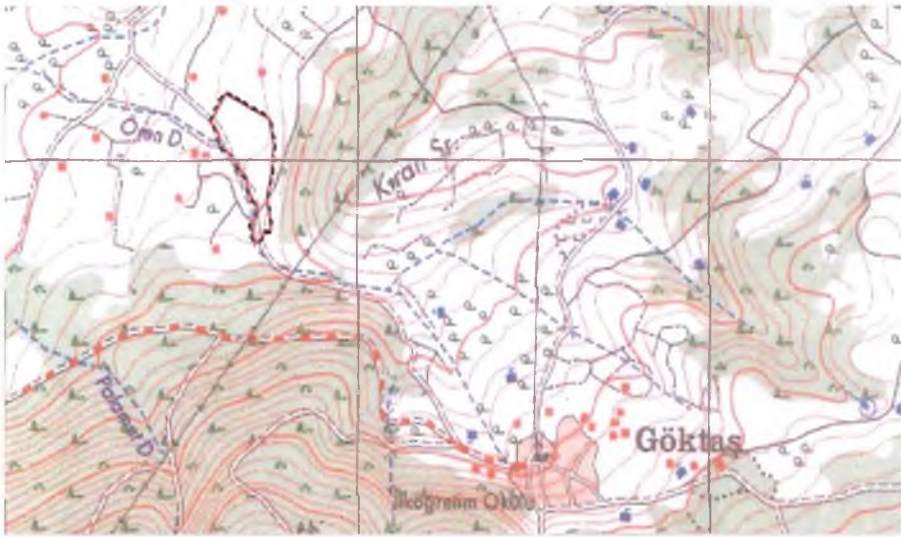
ÖLÇEK: 1 / 5000

15684

01.02.2022

T Ü R K İ Y E K Ü L T Ü R V A R L I K L A R I V E M Ü Z E L E R G E N E L M Ü D Ü R L Ü Ğ Ü				S İ T	HARİTA NO	
İLİ : Manisa	İLÇESİ : Soma	MAHALLE - KÖY VEYA MEVKİİ: Göктаş/ Karapınar		KADASTRO PAFTA :	ADA :	PARSEL-
ADI : Soma ilçesi, Göктаş Mahallesi, Karapınar mevkiindeki yerleşim alanı						
GENEL TANIM : Manisa İli, Soma ilçesi, Göктаş Mahallesinin yaklaşık 1 km kuzeybatısında düz bir topografyaya sahip, genelde küçük ve yetişkin zeytin ağaçlarının ekili olduğu, bir bölümünün tarımsal faaliyette bulunmak için sürülmüş tarlalardan meydana gelen, çevresinde genellikle toprak nitelikte tarla yollarının bulunduğu mevcut sulama amaçlı bir havuz dışında üzerinde herhangi bir yapılaşma bulunmayan bölgedir.						
ŞİMDİKİ TEHLİKELER : Kaçak Kazılar						
ŞİMDİKİ DURUM : Tarım Alanları, Zeytinliklerin bulunduğu alan						
SİT POTANSİYELİ : 3. (üçüncü) Derece Arkeolojik sit						
KORUMA DEREGESİ						
HAZIRLAYANLAR : .../.../2022						
Fırat ÇEŞME: Arkeolog İMZA						
Ali ONUR: Harita Mühendisi İMZA						
T.C. KÜLTÜR VE TURİZM BAKANLIĞI İZMİR 2 NUMARALI KÜLTÜR VARLIKLARINI KORUMA BÖLGE KURULU MÜDÜRLÜĞÜ						
KONTROL EDEN : Deniz DURDU : İMZA						
Müdür						
KORUMA KURULU KARARLARI						
REVİZYON						
KORUMA KURULU ONAYI						
YAYIN DİZİSİ						
ÖNERİLEN KORUMA : ilgili yerel yönetim ve güvenlik birimince alanın sık sık kontrolünün yapılması ve yerel halkın konuya ilişkin bilgilendirilmesi korumaya ilişkin ivedilikle alınması gereken önlemlerdir.						
Manisa İli, Soma ilçesi, Göктаş Mahallesinin yaklaşık 1 km kuzeybatısında düz bir topografyaya sahip, genelde küçük ve yetişkin zeytin ağaçlarının ekili olduğu, bir bölümünün tarımsal faaliyette bulunmak için sürülmüş tarlalardan meydana gelen, çevresinde genellikle toprak tarla yollarının bulunduğu mevcut sulama amaçlı bir havuz dışında üzerinde herhangi bir yapılaşma bulunmayan bölgedir. Söz konusu özelliklere sahip bu alanda yapılan incelemelerde; genellikle kaba ve kalın cidarlı pişmiş toprak parçaları, az sayıda da olsa taban tuğlası ve stroter parçaları ile insütu konumda olmayan işlenmiş taş bloklar tespit edilmiştir. Özellikle parsel kenarlarında toplanmış taş öbeklerinin içerisinde bol miktarda amorf pişmiş toprak malzemeyi görmek mümkündür. Söz konusu alandaki veriler göz önüne alındığında, günlük kullanım seramik parçalarının çok az miktarda olduğu, bölgede genellikle kaba ve kalın kenarlara sahip çoğunlukla tarımsal depolama amaçlı kullanılan büyük formlarda kaplara ait parçaların yoğun olduğundan yola çıkarak bu bölgede Roma Dönemine ait sınırlı bir yerleşim planında genellikle tarımsal faaliyetlerin yürütüldüğü küçük ölçekli bir yapı grubunun olduğu söylenebilir.						

HARİTALAR



FOTOĞRAFLAR



