

26.10.157

T.C.
KÜLTÜR VE TURİZM BAKANLIĞI
ESKİŞEHİR KÜLTÜR VARLIKLARINI KORUMA BÖLGE KURULU

KARAR

Toplantı Tarih ve no: 28.04.2022-402
Karar Tarih ve no : 28.04.2022-10565

Toplantı Yeri
ESKİŞEHİR

Eskişehir ili, Mihalgazi ilçesi, Alpagut Mahallesi sınırları içerisinde yer alan ve 25.08.2021 tarih ve 9871 sayılı Kararımız ile I. (Bir) Derece Arkeolojik Sit olarak tescil edilen, 23.09.2021 tarih ve 9947 sayılı kararımızla kadastral sit krokisi uygun bulunan Öküzörenleri Mevki Antik Tepe Yerleşimine ilişkin yapılan dosya incelemesi sonucu sit sınırları içerisinde yer alan taşınmazların tamamının kadastral krokide gösterilmediğinin anlaşılması üzerine sit sınırları içerisinde kalan parsellerin tümünün işaretlenerek yeniden hazırlanacak kadastral krokinin iletilmesinin istendiği Kurul Müdürlüğünün 18.10.2021 tarih ve 1823403 sayılı, 01.12.2021 tarih ve 1961020 sayılı yazısı ile 08.04.2022 tarih ve 2384071 sayılı yazısı, söz konusu Sit sınırlarına ilişkin parsel bilgilerinin tam olarak gösterildiği krokinin iletildiği Eskişehir Kadastro Müdürlüğünün 13.04.2022 tarihli ve 4705726 sayılı yazısı, Kurul Müdürlüğü uzmanlarının 25.04.2022 tarih ve 1352935 sayılı dosya inceleme raporu, sit sınırlarının aktarıldığı güncel bilgileri içeren kadastral sit krokisi ve dosyası incelendi, yapılan görüşmeler sonucunda;

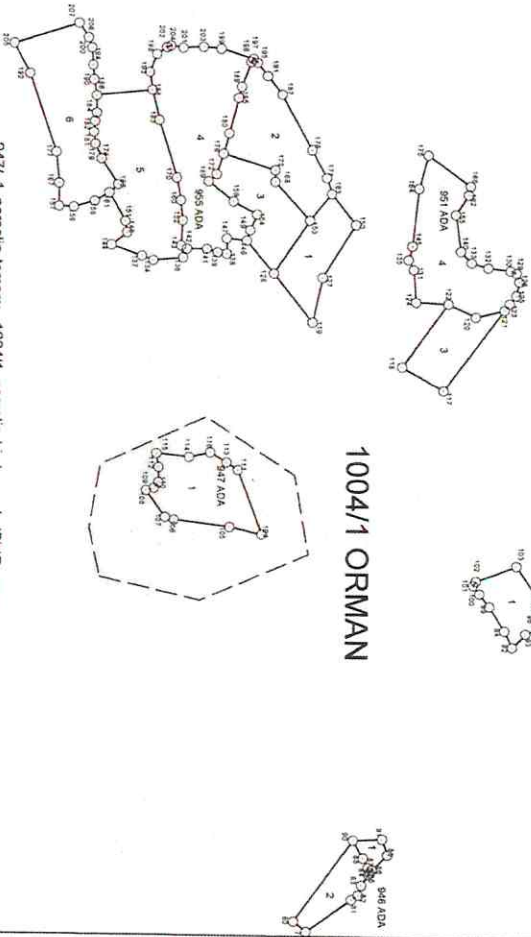
Eskişehir ili, Mihalgazi ilçesi, Alpagut Mahallesi'nde özel ve kamu mülkiyetine ait taşınmazlarda yer alan tescilli Öküzörenleri Mevki Antik Tepe Yerleşiminin I.(Bir) Derece Arkeolojik Siti'ne ilişkin eksikleri giderilerek yeniden hazırlanan kadastral sit sınırı krokisinin uygun olduğuna, sit sınırları içerisinde Kurulumuzdan izinsiz herhangi bir fiziki ve inşai müdahalede bulunulmamasına karar verildi.

KOORDİNATLI ARKEOLOJİK SİT SINIRI KROKİSİ

TRF=3-30 KOORDİNATLAR

Noahno	Y	X	Noahno	Y	X
900/79	542928.36	4428892.26	900/138	542328.00	442850.28
900/81	542889.49	442870.83	900/140	542328.43	442852.89
900/82	542885.47	442810.87	900/141	542328.72	442854.72
900/83	542886.60	442813.71	900/142	542329.00	442856.56
900/84	542871.17	442818.69	900/143	542329.24	442858.40
900/85	542873.06	442822.82	900/144	542329.47	442860.24
900/87	542871.15	442818.47	900/145	542329.70	442862.08
900/88	542862.18	442819.82	900/147	542314.54	442859.28
900/89	542860.02	442819.82	900/148	542314.54	442859.28
900/91	542860.02	442819.82	900/149	542314.54	442859.28
900/92	542875.66	442844.89	900/151	542329.80	442861.12
900/93	542883.06	442858.69	900/152	542330.04	442862.96
900/94	542881.34	442856.83	900/153	542330.28	442864.80
900/95	542881.34	442856.83	900/154	542330.52	442866.64
900/96	542881.34	442856.83	900/155	542330.76	442868.48
900/97	542881.34	442856.83	900/156	542331.00	442870.32
900/98	542881.34	442856.83	900/157	542331.24	442872.16
900/99	542881.34	442856.83	900/158	542331.48	442874.00
900/100	542881.34	442856.83	900/159	542331.72	442875.84
900/101	542881.34	442856.83	900/160	542331.96	442877.68
900/102	542881.34	442856.83	900/161	542332.20	442879.52
900/103	542881.34	442856.83	900/162	542332.44	442881.36
900/104	542881.34	442856.83	900/163	542332.68	442883.20
900/105	542881.34	442856.83	900/164	542332.92	442885.04
900/106	542881.34	442856.83	900/165	542333.16	442886.88
900/107	542881.34	442856.83	900/166	542333.40	442888.72
900/108	542881.34	442856.83	900/167	542333.64	442890.56
900/109	542881.34	442856.83	900/168	542333.88	442892.40
900/110	542881.34	442856.83	900/169	542334.12	442894.24
900/111	542881.34	442856.83	900/170	542334.36	442896.08
900/112	542881.34	442856.83	900/171	542334.60	442897.92
900/113	542881.34	442856.83	900/172	542334.84	442899.76
900/114	542881.34	442856.83	900/173	542335.08	442901.60
900/115	542881.34	442856.83	900/174	542335.32	442903.44
900/116	542881.34	442856.83	900/175	542335.56	442905.28
900/117	542881.34	442856.83	900/176	542335.80	442907.12
900/118	542881.34	442856.83	900/177	542336.04	442908.96
900/119	542881.34	442856.83	900/178	542336.28	442910.80
900/120	542881.34	442856.83	900/179	542336.52	442912.64
900/121	542881.34	442856.83	900/180	542336.76	442914.48
900/122	542881.34	442856.83	900/181	542337.00	442916.32
900/123	542881.34	442856.83	900/182	542337.24	442918.16
900/124	542881.34	442856.83	900/183	542337.48	442920.00
900/125	542881.34	442856.83	900/184	542337.72	442921.84
900/126	542881.34	442856.83	900/185	542337.96	442923.68
900/127	542881.34	442856.83	900/186	542338.20	442925.52
900/128	542881.34	442856.83	900/187	542338.44	442927.36
900/129	542881.34	442856.83	900/188	542338.68	442929.20
900/130	542881.34	442856.83	900/189	542338.92	442931.04
900/131	542881.34	442856.83	900/190	542339.16	442932.88
900/132	542881.34	442856.83	900/191	542339.40	442934.72
900/133	542881.34	442856.83	900/192	542339.64	442936.56
900/134	542881.34	442856.83	900/193	542339.88	442938.40
900/135	542881.34	442856.83	900/194	542340.12	442940.24
900/136	542881.34	442856.83	900/195	542340.36	442942.08
900/137	542881.34	442856.83	900/196	542340.60	442943.92

Noahno	Y	X
900/107	542155.97	442891.79
900/108	542156.06	442892.33
900/109	542156.15	442892.87
900/201	542148.78	442850.70
900/202	542148.45	442850.21
900/203	542148.95	442850.62
900/204	542149.45	442851.03
900/205	542149.95	442851.44
900/206	542150.45	442851.85
900/207	542150.95	442852.26



1004/1 ORMAN

ESKİŞEHİR KÜLTÜR VARLIKLARINI
KORUMA BÖLGE KURULUNUN
28.04.2022 TARİHİNDE 10965 SAYILI KARARI
EKİDİR.

Ali Osman AĞIL
Kadastro Teknisyeni

Rahmeti KARAOĞLU MURAT
Bölge Müdürü Müdürlüğü V.

İl	..	Eskişehir
İlçe	..	Mihalgazi
Mah.	..	Alpagut
Pafta	..	1/24-B2
Adı	..	Öküzenleri Mevkii Antik Tepe Yerleşimi
Tür/Derece	..	1.(Bir) Der. Arkeolojik Sit
Ölçek	..	1/Kroki
	..	1.(Bir) Der. Ark. Sit Sınırı

1.(Bir) Derece Sit Sınırı Koordinat Listesi		
ED50-6° DOM33		
Nokta No	Y	X

1	286481.110	442995.119
2	286519.440	442985.570
3	286495.922	442976.020
4	286452.473	442976.993
5	286395.957	442977.268
6	286356.485	442966.844
7	286410.394	442994.967

ED50-3° DOM30		
Nokta No	Y	X
1	542630.274	4428850.097
2	542671.860	4428753.907
3	542651.338	4428664.628
4	542608.190	4428655.145
5	542551.321	4428664.910
6	542508.675	4428758.691
7	542559.950	4428837.573