



T.C.
KÜLTÜR VE TURİZM BAKANLIĞI
ÇANAKKALE KÜLTÜR VARLIKLARINI KORUMA BÖLGE KURULU
K A R A R

Toplantı Tarihi ve No : 26.04.2022 / 357
Karar Tarihi No : 26.04.2022 / 7860

17.07.28
Toplantı Yeri
ÇANAKKALE

Çanakkale İli, Ezine İlçesi, Gazi Mahallesi sınırları içerisinde, Edirne K.T.V.K.K.'nin 02.03.1990 tarih ve 582 sayılı kararı ile "Çanakkale İli, Ezine İlçesi, 177. Piyade Alayı sınırları içerisinde yer alan ve tescil fişinde belirtilen alanların Balontepe Höyüğü I. derece arkeolojik sit olarak tesciline" karar verilen, Ties sayısallaştırma çalışmaları kapsamında yapılan incelemeler sonucunda 21.03.2022 tarihinde düzenlenerek 1284603 sayılı ile kayda giren uzman raporu doğrultusunda Çanakkale K.V.K.B.K. Müdürlüğü'nün 21.03.2022 tarih ve 2315724 sayılı yazısı ve eki ile 2863 sayılı Yasa'nın 7. Maddesinde belirtilen ilgili ve faaliyetleri etkilenen kurum kuruluşların görüşü istenen ve ilgili kurumların görüşleri iletilen Balontepe Höyüğü'nün I. Derece Arkeolojik Sit olarak tescilinin devamına yönelik hazırlanarak 20.04.2022 tarihinde ve 1343517 sayılı ile kayda giren uzman raporu ve ekleri okundu, konu dosyası incelendi, yapılan görüşmeler sonucunda;

Çanakkale İli, Ezine İlçesi, Gazi Mahallesi sınırları içerisinde bulunan, mülkiyeti Maliye Hazinesine ait, askeri eğitim alanı niteliklerindeki, 192 ada 38-40 parsel numaralı taşınmazların sınırları içerisinde yer alan, Balontepe Höyüğü'nün 2863 sayılı Yasa'nın 6. Maddesinde belirtilen özellikleri taşıdığından I. Derece Arkeolojik Sit olarak tescilinin devamına, sayısallaştırma çalışmaları kapsamında hazırlanan revize sit sınırlarını gösteren 1/5000 ölçekli koordinatlı haritanın ve tescil fişinin uygun olduğuna, ilgili tapu müdürlüğünce taşınmazların tapu kütüğünün beyanlar hanesine "Bir kısmı I. derece arkeolojik sitede kalmaktadır." şerhinin işlenmesine, I. Derece Arkeolojik Sit sınırlarına yönelik koruma amaçlı imar planı yapılmaya kadar ki süreçte geçiş dönemi koruma esasları ve kullanma şartlarının: "Kültür ve Tabiat Varlıklarını Koruma Yüksek Kurulu'nun 05.11.1999 tarih ve 658 sayılı ilke kararının I. derece arkeolojik sitlere ilişkin kısmındaki hükümlere aynen uyulmasına." şeklinde belirlenmesine karar verildi.

ASLI GİBİDİR

AVRUPA BİRLİĞÜ		TÜRKİYE		S İ T		DÜNYA	
TÜRKİYE		TÜRKİYE		S İ T		DÜNYA	
İL		İLÇE		KÖY		PARSEL	
İL		İLÇE		KÖY		PARSEL	

GENEL TANIMI: Çukurova İli, Beşiktaş İlçesi, Çukurova Köyü sınırları içerisinde yer alan ve alanın kısıtlı bir bölgede bulunan 159 adet 37-40 parsel numaralı taşınmazın sınırları içerisinde bulunmaktadırlar. Bu taşınmazların toplam alanı yaklaşık olarak 130 m²'dir. Her bir parselde yer alan taşınmazın alanı, her bir parsel için ayrı ayrı belirtilmiştir ve her bir parselin alanı, her bir parselin alanı olarak belirtilmiştir. Her bir parselin alanı, her bir parselin alanı olarak belirtilmiştir. Her bir parselin alanı, her bir parselin alanı olarak belirtilmiştir.

SİMEKİ TİCARET KURUMU: Büyük ve küçük ticaret kurumu olarak kurulmuştur.

SİTE POTANSİYELİ: İhtiyaç Anonim Şirketi.

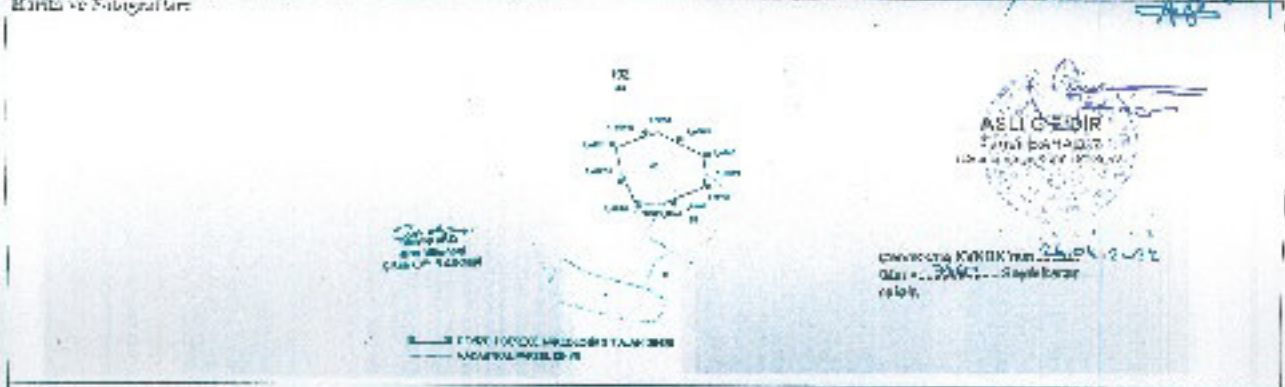
ŞİRKETİN KURULUŞU: Şirket kurulumu yapılmıştır. Davasız olarak kurulmuştur.

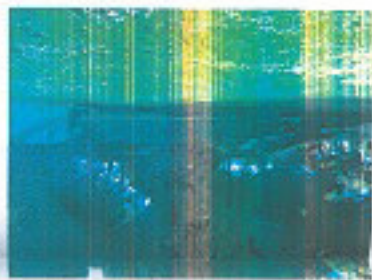
ÖZKURU EN KORUMA: Kurumun koruma alanı, her bir parselin alanı olarak belirtilmiştir. Her bir parselin alanı, her bir parselin alanı olarak belirtilmiştir. Her bir parselin alanı, her bir parselin alanı olarak belirtilmiştir.

KONTROL EDEN: Kontrol eden, her bir parselin alanı olarak belirtilmiştir. Her bir parselin alanı, her bir parselin alanı olarak belirtilmiştir. Her bir parselin alanı, her bir parselin alanı olarak belirtilmiştir.

KONTROL KURULU: Kontrol kurulu, her bir parselin alanı olarak belirtilmiştir. Her bir parselin alanı, her bir parselin alanı olarak belirtilmiştir. Her bir parselin alanı, her bir parselin alanı olarak belirtilmiştir.

KONTROL KURULU ONAYI: Kontrol kurulu onayı, her bir parselin alanı olarak belirtilmiştir. Her bir parselin alanı, her bir parselin alanı olarak belirtilmiştir. Her bir parselin alanı, her bir parselin alanı olarak belirtilmiştir.





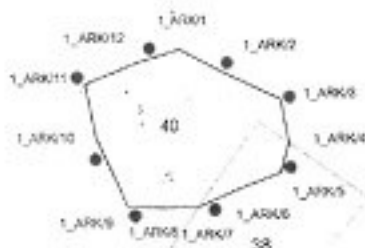
ÇANAKKALE İLİ, EZİNE İLÇESİ, GAZİ MAHALLESİ, 192 ADA, 38 VE 40 PARSELLERDE YER ALAN,
BALONTEPE HÖYÜĞÜ'NE İLİŞKİN,
REVİZE 1.DERECE ARKEOLOJİK SİT HARİTASI

5000

Çanakkale KVKBK'nun 26.04.2022
Gün ve 3862 Sayılı karar
ekidir.

ASLIĞIBİDİR
Tamer BAHADIR
Kocaeli Bölge Kurul Başkanı

192
40



Mehmet ABAY
Harita Mühendisi
Ç.Kale K.V.K.B.K.Mdlüğü

HYGUNDUR
26.04.2022
Amelkay

Kij

Handwritten signatures and stamps, including one that appears to say 'Eym'.

- REVİZE 1.DERECE ARKEOLOJİK SİT ALANI SINIRI
- KADASTRAL PARSEL SINIRI

REVİZE 1.DERECE ARKEOLOJİK SİT ALANI SINIR KOORDİNATLARI

Nokta No	Y	X
1_ARK/1	443107.927	4406806.348
1_ARK/2	443140.589	4406789.397
1_ARK/3	443188.135	4406766.657
1_ARK/4	443194.344	4406732.792
1_ARK/5	443188.034	4406709.429
1_ARK/6	443158.844	4406698.182
1_ARK/7	443122.890	4406683.089
1_ARK/8	443091.245	4406682.457
1_ARK/9	443063.858	4406683.648
1_ARK/10	443039.295	4406738.130
1_ARK/11	443030.613	4406779.474
1_ARK/12	443073.611	4406796.839

ITBFS6 3.DERECE